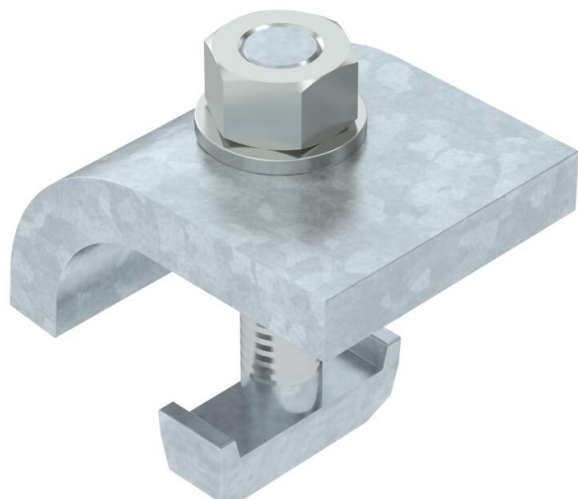


Fiche technique

Crapaud de serrage KWH FT

Référence: 6355072



Crapaud de serrage avec vis à tête crochet KWH à fixer dans les rails de montage type MS5030.
Lors de la sélection du crapaud, il convient de tenir compte de l'épaisseur de la poutre.

Le crapaud est utilisé en association avec les rails profilés d'une ouverture de 22 mm.

CE

St acier

FT galvanisé à chaud par trempage

Données de base

| | |
|----------------------------|--------------------------------|
| Référence | 6355072 |
| Type | KWH 25 FT |
| Désignation 1 | Crapauds à vis |
| Désignation 2 | avec vis à crochet, h = 25 mm |
| Fabricant | OBO |
| Dimension | 60x50 |
| Matériau | acier |
| Surface | galvanisé à chaud par trempage |
| Norme de surface | DIN EN ISO 1461 |
| Unité d'emballage minimale | 10 |
| Unité de mesure | Paire |
| Poids | 87 kg |
| Unité de poids | kg/100 emb. |

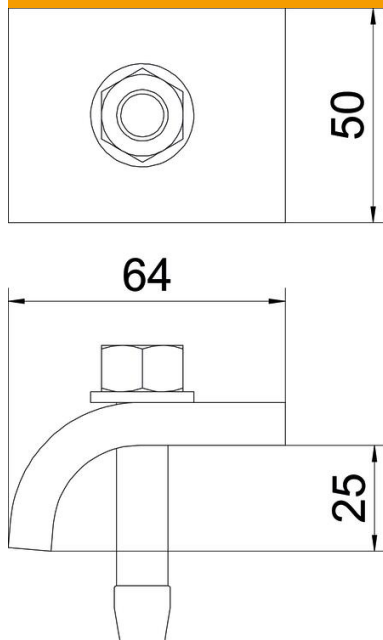
Fiche technique

Crapaud de serrage KWH FT

Référence: 6355072



Dimensions



| | |
|---------|-------|
| Hauteur | 25 mm |
|---------|-------|

Caractéristiques techniques

| | |
|--|----------|
| F en kN | 5,7 kN |
| Convient pour des épaisseurs de bride max. | 28 mm |
| Convient pour des épaisseurs de bride min. | 22 mm |
| Filetage, métrique | 12 |
| Vis | M12 x 60 |