

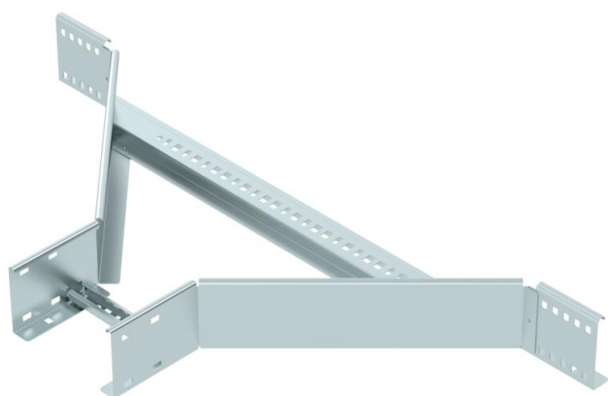
# Technisches Datenblatt

## Anbau-Abzweigstück 110 FS

Artikelnummer: 6225910



Anbau-Abzweigstück mit geschweißter Sprosse für alle Kabellertypen mit der Seitenhöhe 110 mm.  
Verbinder sind anteilig separat zu bestellen.



**St** Stahl

**FS** bandverzinkt

### Stammdaten

Artikelnummer	6225910
Typ	LAA 1120 R3 FS
Bezeichnung 1	Anbau Abzweigstück
Bezeichnung 2	für Kabelleiter
Hersteller	OBO
Dimension	110x200
Werkstoff	Stahl
Oberfläche	bandverzinkt
Oberflächennorm	DIN EN 10346
Kleinste VK-Einheit	1
Mengeneinheit	Stück
Gewicht	389 kg
Gewichtseinheit	kg/100 St.

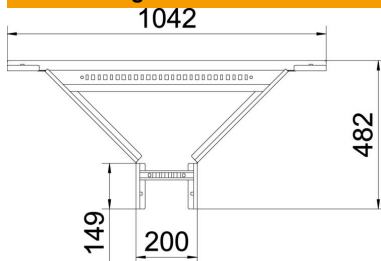
# Technisches Datenblatt

## Anbau-Abzweigstück 110 FS

Artikelnummer: 6225910



### Abmessungen



Breite	200 mm
Höhe	110 mm
Maß B	200 mm
Maß R	300 mm

### Technische Daten

Ausführung der Sprossen	Profil gelocht
Ausführung des Seitenholms	flaches Profil
Ausführung Verbinder	ohne Verbinder
Funktionserhalt	nein
Rostfreier Stahl, gebeizt	nein
Weitspann-Ausführung	nein
Holmstärke	1,5 mm