

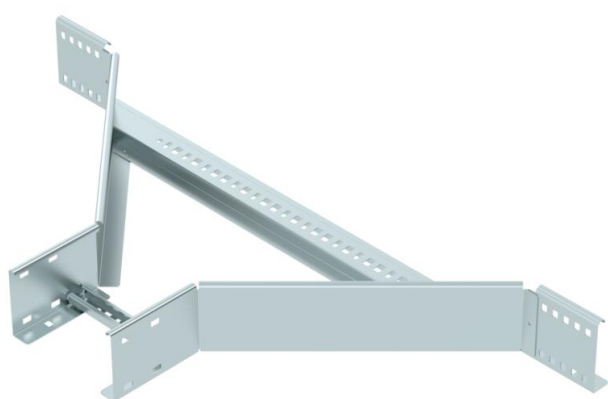
Scheda tecnica

Derivazione laterale 110 FS

Codice articolo: 6225910



Derivazione laterale con piolo saldato per tutti i tipi di passerelle con altezza del bordo pari a 110 mm.
I giunti devono essere ordinati separatamente.



St Acciaio

FS zincato in continuo

Dati anagrafici

Codice articolo	6225910
Tipo	LAA 1120 R3 FS
Definizione 1	Derivazione laterale a T
Definizione 2	per passerella scaletta
Produttore	OBO
Dimensionee	110x200
Materiale	Acciaio
Superficie	zincato in continuo
Norma per superfici	DIN EN 10346
Unità VK più piccola	1
Unità	Pezzo
Peso	389 kg
Unità di peso	kg/100 Paio

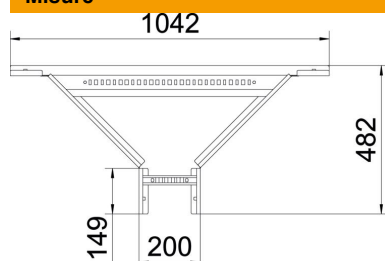
Scheda tecnica

Derivazione laterale 110 FS

Codice articolo: 6225910



Misure



Larghezza	200 mm
Altezza	110 mm
Dimensione B	200 mm
Dimensione R	300 mm

Dati tecnici

Versione dei pioli	Profilo forato
Versione del longherone laterale	profilo piatto
Versione connettore	senza connettore
Mantenimento funzionale	no
Acciaio inossidabile, decapato	no
Versione a grande portata	no
Spessore longherone	1.5 mm