

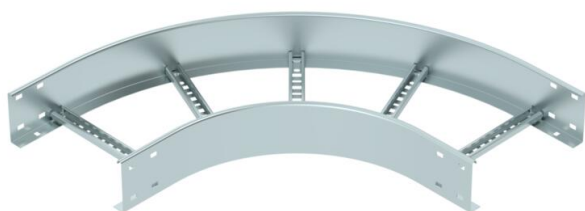
# Fiche technique

Coude à 90° 110 FS

Référence: 6225124



Coude à 90° horizontal avec échelon soudée pour tous les types d'échelles à câbles d'une hauteur latérale de 110 mm.  
Les raccords doivent être commandés séparément en quantité nécessaire.



**St** acier

**FS** galvanisé sendzimir

## Données de base

Référence	6225124
Type	LB 90 1130 R3 FS
Désignation 1	Coude à 90°
Désignation 2	pour échelle à câbles
Fabricant	OBO
Dimension	110x300
Matériau	acier
Surface	galvanisé sendzimir
Norme de surface	DIN EN 10346
Unité d'emballage minimale	1
Unité de mesure	Pièce
Poids	428,3 kg
Unité de poids	kg/100 paires

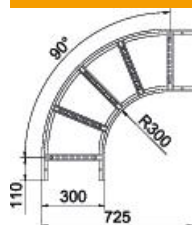
# Fiche technique

Coude à 90° 110 FS

Référence: 6225124



## Dimensions



Largeur	300 mm
Hauteur	110 mm
Cote B	300 mm
Cote R	300 mm

## Caractéristiques techniques

Courbe (angle)	90°
Modèle d'échelons	Profilé perforé
Modèle de longeron latéral	Profilé plat
Version du connecteur	sans raccord
Sécurité de fonctionnement	non
Changement de direction	horizontal
Acier inoxydable, décapé	non
À charnière	non
Perforation latérale	non
Modèle longue portée	non
Épaisseur de longeron	1,5 mm