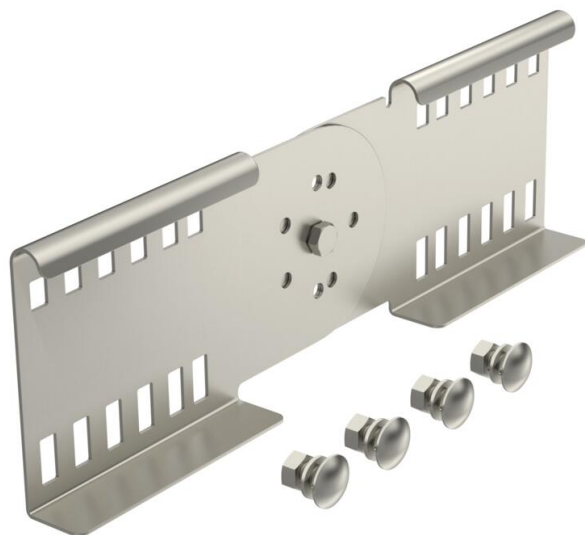


Fiche technique

Raccord articulé 110 A2

Référence: 6216648



Raccord articulé à l'extérieur pour l'éclissage d'échelles à câbles et de pièces de forme d'une hauteur latérale de 110 mm et avec perforation constante de longueur.. Angle réglable verticalement
La constance de la liaison équipotentielle est assurée par le raccord à vis.



A2 acier inoxydable 1.4301

2B nu, traité

Données de base

Référence	6216648
Type	LGVG 110 A2
Désignation 1	Eclisse articulée
Désignation 2	pour échelle à câbles
Fabricant	OBO
Dimension	114x360
Matériau	acier inoxydable 1.4301
Surface	nu, traité
Norme de surface	
Unité d'emballage minimale	10
Unité de mesure	Pièce
Poids	77,4 kg
Unité de poids	kg/100 paires

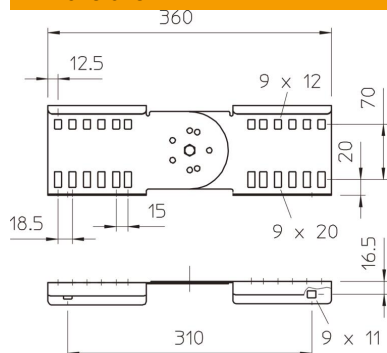
Fiche technique

Raccord articulé 110 A2

Référence: 6216648



Dimensions



Dimension	114x360
Longueur	360 mm
Largeur	28 mm
Hauteur	110 mm
Épaisseur de tôle	1,5 mm

Caractéristiques techniques

Modèle	Raccord droit et coudé
Convient pour chemin de câbles en treillis	non
Convient pour échelle à câbles	oui
Convient pour chemin de câbles	non
Convient pour hauteur du système de support de câbles	110 mm
Raccord articulé horizontal	non
Raccord articulé vertical	oui
Acier inoxydable, décapé	non
Type de raccordement	Éclisse droite