

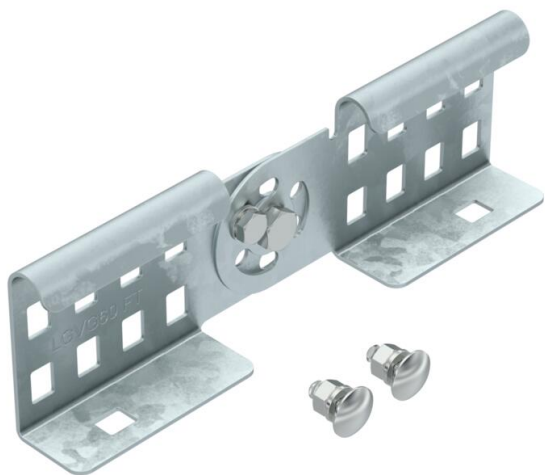
Scheda tecnica

Giunto snodato FT

Codice articolo: 6208944



Giunto snodato esterno per il collegamento di passerelle e accessori con bordo di altezza pari a 60 mm. .



La continuità del collegamento equipotenziale è assicurata attraverso l'avvitamento.



St Acciaio

FT zincato a caldo per immersione

Dati anagrafici

Codice articolo	6208944
Tipo	LGVG 60 FT
Definizione 1	Connettore regolabile
Definizione 2	per passerella scaletta
Produttore	OBO
Dimensionee	64x210
Materiale	Acciaio
Superficie	zincato a caldo per immersione
Norma per superfici	DIN EN ISO 1461
Unità VK più piccola	10
Unità	Pezzo
Peso	29.9 kg
Unità di peso	kg/100 Paio

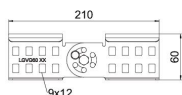
Scheda tecnica

Giunto snodato FT

Codice articolo: 6208944



Misure



Dimensioni	64x210
Lughezza.	210 mm
Larghezza	28 mm
Altezza	64 mm
Spessore lamiera	1.5 mm

Dati tecnici

Versione	Giunto lineare e angolare
Adatto per passerelle grigliate	no
Adatto per passerelle portacavi	sì
Adatto per passerelle	no
Adatto per sistemi portacavi con altezza pari a	60 mm
Giunto snodato orizzontale	no
Giunto snodato verticale	sì
Acciaio inossidabile, decapato	no
Tipo di collegamento	Connettore a vite