

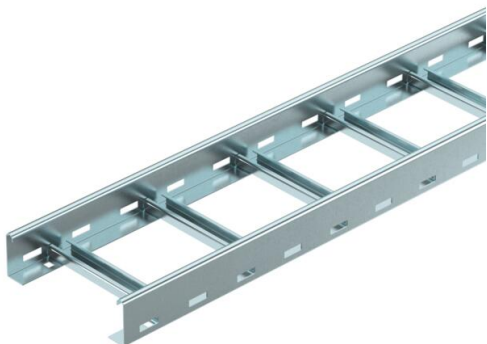
# Fiche technique

## Échelle à câbles LG 60, 3 m VSF FS

Référence: 6207518



Échelle de câbles pour la pose horizontale de câbles et de conduits. Dans les largeurs 200 - 400 mm, peut être utilisé comme structure porteuse normalisée pour le maintien de la fonction selon DIN 4102 partie 12 Classes de maintien en fonction E30 à E90. Avec un échelon profilé en C riveté et ouvert en haut.



E30 E60 E90

St acier

FS galvanisé sendzimir

### Données de base

Référence	6207518
Désignation 1	Echelles à câbles E90
Désignation 2	distance entre échelons 150mm
Fabricant	OBO
Dimension	60x200x3000
Matériau	acier
Surface	galvanisé sendzimir
Norme de surface	DIN EN 10346
Unité d'emballage minimale	3
Unité de mesure	Mètre
Poids	312,333 kg
Unité de poids	kg/100 pc

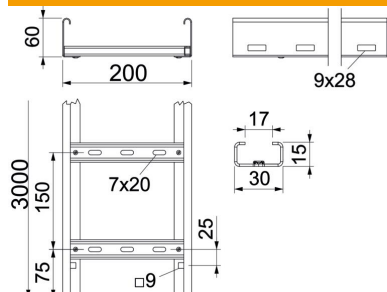
# Fiche technique

## Échelle à câbles LG 60, 3 m VSF FS

Référence: 6207518



### Dimensions



Longueur	3 000 mm
Longueur	3 000 ft
Largeur	200 mm
Hauteur	60 mm
Cote B	200 mm
Fente de l'échelon	17,00

### Caractéristiques techniques

Modèle d'échelons	Profilé perforé
Modèle de longeron latéral	Profilé (ouvert)
Fixation des échelons	à rivets aveugles
Sécurité de fonctionnement	oui
Section utile	9800 mm <sup>2</sup>
Acier inoxydable, décapé	non
Perforation latérale	oui
Distance entre les échelons	150 mm
Modèle longue portée	non
Épaisseur de longeron	1,5 mm