

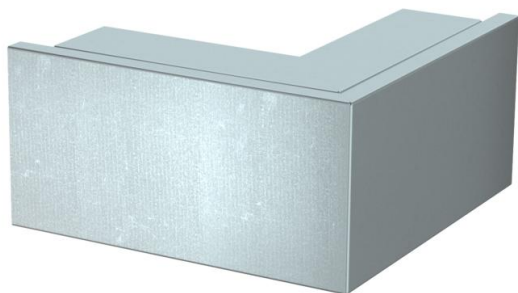
Fiche technique

Angle intérieur, pour goulotte type LKM 60100

Référence: 6248063



Angle extérieur y compris couvercle pour changer la direction des goulottes LKM.
Liaison équipotentielle assurée sans autre accessoire, entre la partie supérieure et inférieure.



St acier

FS galvanisé sendzimir

Données de base

| | |
|----------------------------|---------------------|
| Référence | 6248063 |
| Type | LKM A60100FS |
| Désignation 1 | Angle extérieur |
| Désignation 2 | avec couvercle |
| Fabricant | OBO |
| Dimension | 60x100mm |
| Matériau | acier |
| Surface | galvanisé sendzimir |
| Norme de surface | DIN EN 10346 |
| Unité d'emballage minimale | 1 |
| Unité de mesure | Pièce |
| Poids | 73,1 kg |
| Unité de poids | kg/100 paires |

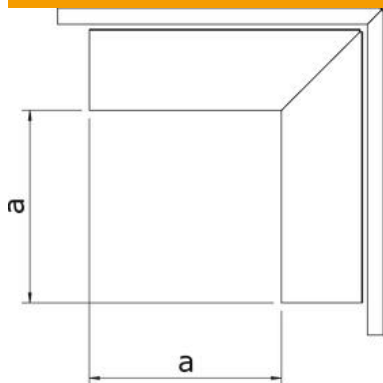
Fiche technique

Angle intérieur, pour goulotte type LKM 60100

Référence: 6248063



Dimensions



| | |
|----------|--------|
| Longueur | 120 mm |
| Largeur | 100 mm |
| Hauteur | 64 mm |
| Cote a | 120 mm |

Caractéristiques techniques

| | |
|--|--|
| Modèle | Partie inférieure et partie supérieure |
| Type de fixation | Perforation au fond |
| Sécurité de fonctionnement | oui |
| pour une dimension de canal | 60 x 100 |
| Sans halogène | oui |
| Hauteur de goulotte min. | 64 mm |
| Profondeur de la goulotte | 64 mm |
| Indice de protection | IP30 |
| Feuillard de protection | non |
| Indice de protection code IK | IK10 |
| Plage de températures d'utilisation max. | 90 °C |
| Plage de températures d'utilisation min. | -5 °C |
| Zone d'angle min. | 90 mm |