

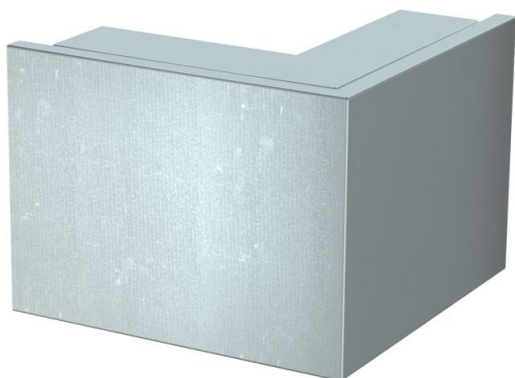
# Fiche technique

## Angle extérieur, pour goulotte type LKM 60150

Référence: 6248071



Angle extérieur y compris couvercle pour changer la direction des goulottes LKM.  
Liaison équipotentielle assurée sans autre accessoire, entre la partie supérieure et inférieure.



**St** acier

**FS** galvanisé sendzimir

### Données de base

|                            |                     |
|----------------------------|---------------------|
| Référence                  | 6248071             |
| Type                       | LKM A60150FS        |
| Désignation 1              | Angle extérieur     |
| Désignation 2              | avec couvercle      |
| Fabricant                  | OBO                 |
| Dimension                  | 60x150mm            |
| Matériau                   | acier               |
| Surface                    | galvanisé sendzimir |
| Norme de surface           | DIN EN 10346        |
| Unité d'emballage minimale | 1                   |
| Unité de mesure            | Pièce               |
| Poids                      | 91,3 kg             |
| Unité de poids             | kg/100 paires       |

# Fiche technique

Angle extérieur, pour goulotte type LKM 60150

Référence: 6248071



## Dimensions



|          |        |
|----------|--------|
| Longueur | 120 mm |
| Largeur  | 150 mm |
| Hauteur  | 64 mm  |
| Cote a   | 120 mm |

## Caractéristiques techniques

|  |  |
|--|--|
| Modèle                                   | Partie inférieure et partie supérieure |
| Type de fixation                         | Perforation au fond                    |
| Sécurité de fonctionnement               | non                                    |
| pour une dimension de canal              | 60 x 150                               |
| Sans halogène                            | oui                                    |
| Hauteur de goulotte min.                 | 64 mm                                  |
| Profondeur de la goulotte                | 64 mm                                  |
| Indice de protection                     | IP30                                   |
| Feuillard de protection                  | non                                    |
| Indice de protection code IK             | IK10                                   |
| Plage de températures d'utilisation max. | 90 °C                                  |
| Plage de températures d'utilisation min. | -5 °C                                  |
| Zone d'angle min.                        | 90 mm                                  |