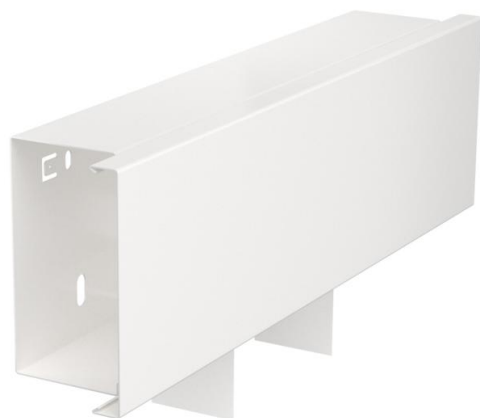


Scheda tecnica

Raccordo a T, per canale tipo LKM 60100

Codice articolo: 6249701



Raccordo a T incluso elemento superiore per deviazione di direzione dei canali LKM.
Equipotenzializzazione tra la parte inferiore e superiore senza ulteriori mezzi ausiliari



St Acciaio

FSK zincato in continuo / plastificato

Dati anagrafici

Codice articolo	6249701
Tipo	LKM T60100RW
Definizione 1	Derivazione a T
Definizione 2	con coperchio
Produttore	OBO
Dimensionee	60x100mm
Colore	bianco; RAL 9010
Materiale	Acciaio
Superficie	zincato in continuo / plastificato
Norma per superfici	DIN EN 10346
Unità VK più piccola	1
Unità	Pezzo
Peso	69.2 kg
Unità di peso	kg/100 Paio

Scheda tecnica

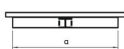
Raccordo a T, per canale tipo LKM 60100

Codice articolo: 6249701



Misure

Lughezza.	300 mm
Larghezza	100 mm
Altezza	64 mm
Dimensione a	300 mm



Dati tecnici

Versione	Parte inferiore e parte superiore
Tipo di fissaggio	Perforazione di base
Mantenimento funzionale	sì
per dimensione canale	60 x 100
Priva di alogeni	sì
Altezza canale min.	64 mm
Profondità del canale	64 mm
Grado di protezione	IP30
Pellicola protettiva	no
Grado di protezione IK-Code	IK10
Range di temperatura di esercizio max	90 °C
Range di temperatura di esercizio min.	-5 °C