

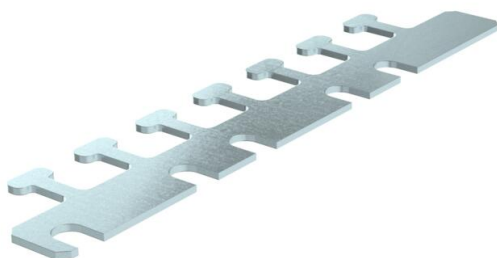
Fiche technique

Porte-conducteur LKM largeur de goulotte 150 mm

Référence: 6249965



Porte-câbles pour la fixation des câbles en cas de pose verticale.

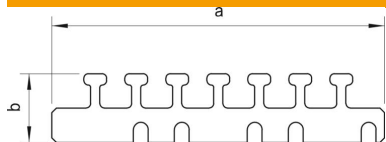


- St** acier
- FS** galvanisé sendzimir

Données de base

Référence	6249965
Désignation 1	Porte-conducteur
Fabricant	OBO
Dimension	150mm
Matériau	acier
Surface	galvanisé sendzimir
Norme de surface	DIN EN 10346
Unité d'emballage minimale	10
Unité de mesure	Pièce
Poids	3 kg
Unité de poids	kg/100 paires

Dimensions



Largeur	146 mm
Hauteur	30 mm
Cote a	146 mm
Cote b	30 mm

Fiche technique

Porte-conducteur LKM largeur de goulotte 150 mm

Référence: 6249965



Caractéristiques techniques

Type de fixation	peut être vissé
Sécurité de fonctionnement	non
pour une dimension de canal	60 x 150 mm
Sans halogène	oui
Avec compensation de potentiel	non
Indice de protection	IP30
Indice de protection code IK	IK10
Plage de températures d'utilisation max.	90 °C
Plage de températures d'utilisation min.	-5 °C