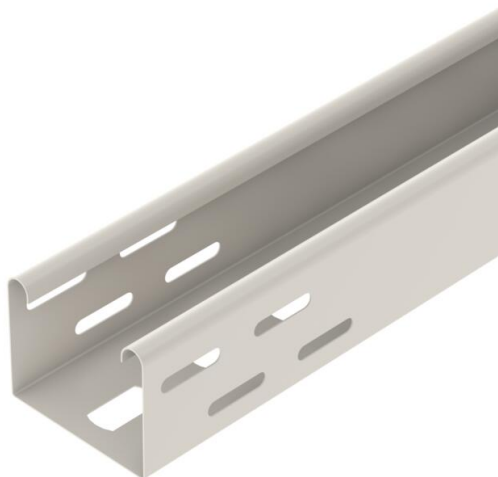


# Scheda tecnica

## Passerella per corpi illuminanti FSK, bianco puro

Codice articolo: 6055820



Passerella corpi illuminanti con fondo forato per il fissaggio di corpi illuminanti e per il passaggio di cavi.  
La superficie del canale è zincata in continuo e ulteriormente verniciata a polvere con il colore bianco (RAL 9010).  
Schermatura magnetica senza coperchio 20 dB, con coperchio 50 dB.



**St** Acciaio

**PE50** PES50 - poliestere/epossido

### Dati anagrafici

Codice articolo	6055820
Tipo	LTR 3000 FSK RW
Definizione 1	Canali per corpi illuminanti
Produttore	OBO
Dimensionee	60x75x3000
Colore	bianco; RAL 9010
Materiale	Acciaio
Superficie	PES50 - poliestere / epossido
Norma per superfici	
Unità VK più piccola	6
Unità	Metro
Peso	129.54 kg
Unità di peso	kg/100 Pz.

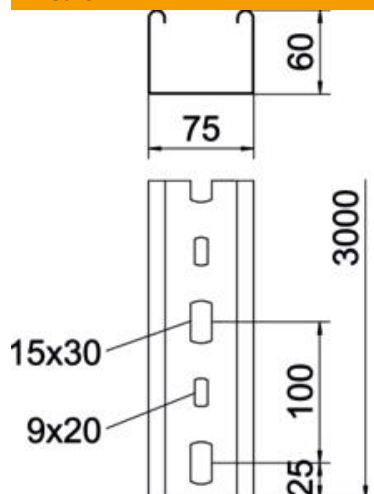
# Scheda tecnica

## Passerella per corpi illuminanti FSK, bianco puro

Codice articolo: 6055820



### Misure



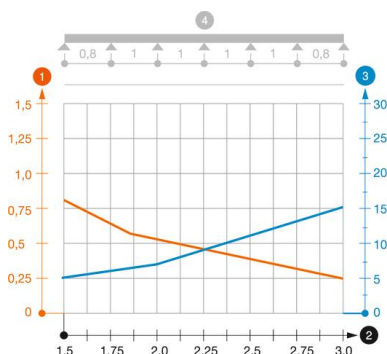
Lughezza.	3'000 mm
Larghezza	75 mm
Altezza	60 mm
Spessore lamiera	0.75 mm

### Dati tecnici

Versione connettore	senza connettore
Foro di montaggio nel pavimento	sì
Sezione utile	42 cm <sup>2</sup>
Acciaio inossidabile, decapato	no
Foratura laterale	sì
Tipo di prova di carico secondo IEC 61537	Tipo II
Tipo di giunto sistema portacavi	avvitato

### Carichi

Distanza tra gli appoggi 1,5 m	0.8 kN/m
Distanza tra gli appoggi 2,0 m	0.55 kN/m
Distanza tra gli appoggi 2,5 m	0.35 kN/m
Distanza tra gli appoggi 3,0 m	0.25 kN/m



### Schema di sollecitazione passerella per corpi illuminanti tipo LTR

- 1 Carico passerella-cavi ammesso in kN/m senza peso operatore
  - 2 Distanza tra gli appoggi in m
  - 3 Flessione passerella in mm con kN/m ammessi
  - 4 Flessione di carico nella procedura di prova
- Curva di carico per larghezza passerella in mm  
— Curva di flessione passerella in base alla distanza tra gli appoggi