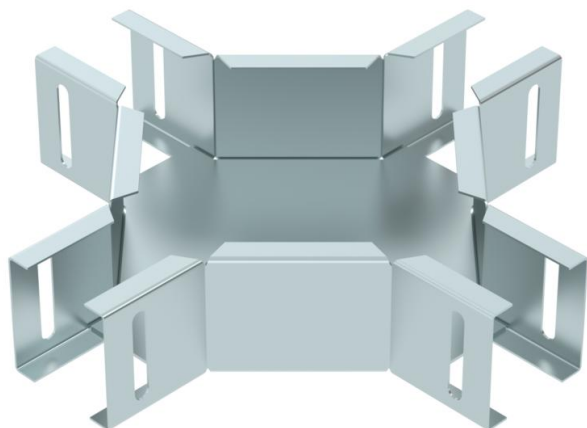


Croix, horizontale, pour canal AZ AZK 050 et canal support de luminaires LTS 50.



CE

St acier

DD galvanisé par bande zinc/aluminium, double trempage

Données de base

Référence	6074921
Type	LTS K DD
Désignation 1	Croix
Désignation 2	pour canal porte-luminaire
Fabricant	OBO
Dimension	50x50
Matériau	acier
Surface	galvanisé par bande zinc/aluminium, double trempage
Norme de surface	DIN EN 10346
Unité d'emballage minimale	1
Unité de mesure	Pièce
Poids	58,4 kg
Unité de poids	kg/100 paires

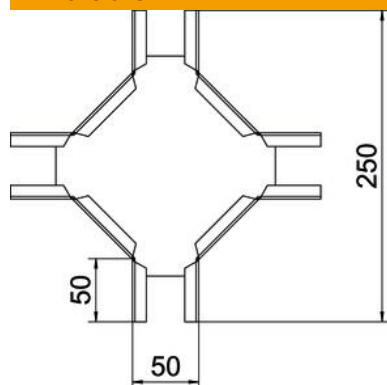
Fiche technique

Croix

Référence: 6074921



Dimensions



Largeur	50 mm
Hauteur	50 mm
Épaisseur de tôle	1 mm

Caractéristiques techniques

Sécurité de fonctionnement	non
Épaisseur de matériau de la tôle de fond	1,5 mm
Acier inoxydable, décapé	non
Modèle longue portée	non
Épaisseur de longeron	1 mm