

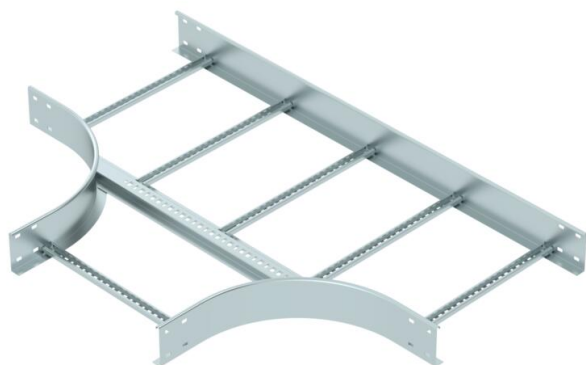
# Scheda tecnica

## Raccordo a T 110 FS

Codice articolo: 6225296



Raccordo a T, orizzontale, con piolo saldato per tutti i tipi di passerelle con altezza del bordo pari a 110 mm.  
I giunti devono essere ordinati separatamente.



**St** Acciaio

**FS** zincato in continuo

### Dati anagrafici

Codice articolo	6225296
Definizione 1	Derivazione a T
Definizione 2	per passerella scaletta
Produttore	OBO
Dimensionee	110x500
Materiale	Acciaio
Superficie	zincato in continuo
Norma per superfici	DIN EN 10346
Unità VK più piccola	1
Unità	Pezzo
Peso	849.3 kg
Unità di peso	kg/100 Paio

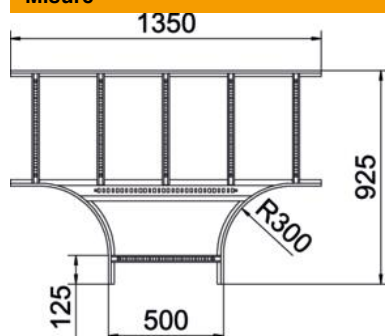
# Scheda tecnica

Raccordo a T 110 FS

Codice articolo: 6225296



## Misure



Larghezza	500 mm
Altezza	110 mm
Dimensione B	500 mm
Dimensione R	300 mm

## Dati tecnici

Versione dei pioli	Profilo non forato
Versione del longherone laterale	profilo piatto
Versione connettore	senza connettore
Forma costruttiva	Uscita simmetrica
Mantenimento funzionale	no
Acciaio inossidabile, decapato	no
Versione a grande portata	no
Spessore longherone	1.5 mm