

Scheda tecnica

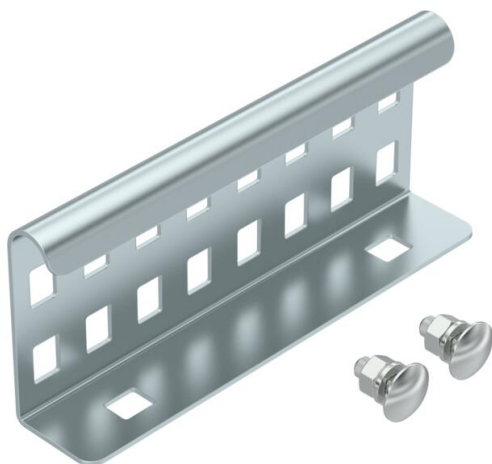
Giunto longitudinale FS

Codice articolo: 6208840



Giunto lineare esterno per il collegamento di passerelle e accessori con bordo di altezza pari a 60 mm.

La continuità del collegamento equipotenziale è assicurata attraverso l'avvitamento.



St Acciaio

FS zincato in continuo

Dati anagrafici

Codice articolo	6208840
Definizione 1	Giunto longitudinale
Definizione 2	per passerella scaletta
Produttore	OBO
Dimensionee	64x150
Materiale	Acciaio
Superficie	zincato in continuo
Norma per superfici	DIN EN 10346
Unità VK più piccola	10
Unità	Pezzo
Peso	22 kg
Unità di peso	kg/100 Paio

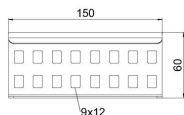
Scheda tecnica

Giunto longitudinale FS

Codice articolo: 6208840



Misure



Dimensioni	64x150
Lughezza.	150 mm
Larghezza	28 mm
Altezza	64 mm
Spessore lamiera	1.5 mm

Dati tecnici

Versione	Giunto lineare
Adatto per passerelle grigliate	no
Adatto per passerelle portacavi	sì
Adatto per passerelle	no
Adatto per sistemi portacavi con altezza pari a	60 mm
Giunto snodato orizzontale	no
Giunto snodato verticale	no
Acciaio inossidabile, decapato	no
Tipo di collegamento	Connettore a vite