

Scheda tecnica

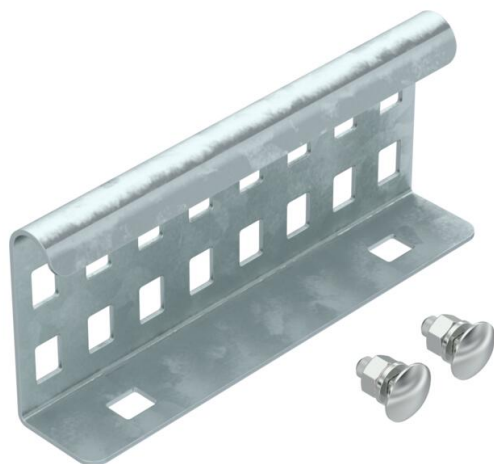
Giunto longitudinale FT

Codice articolo: 6208843



Giunto lineare esterno per il collegamento di passerelle e accessori con bordo di altezza pari a 60 mm.

La continuità del collegamento equipotenziale è assicurata attraverso l'avvitamento.



St Acciaio

FT zincato a caldo per immersione

Dati anagrafici

Codice articolo	6208843
Tipo	LVG 60 FT
Definizione 1	Giunto longitudinale
Definizione 2	per passerella scaletta
Produttore	OBO
Dimensionee	64x150
Materiale	Acciaio
Superficie	zincato a caldo per immersione
Norma per superfici	DIN EN ISO 1461
Unità VK più piccola	10
Unità	Pezzo
Peso	23 kg
Unità di peso	kg/100 Paio

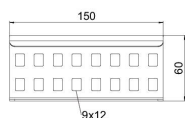
Scheda tecnica

Giunto longitudinale FT

Codice articolo: 6208843



Misure



Dimensioni	64x150
Lughezza.	150 mm
Larghezza	28 mm
Altezza	64 mm
Spessore lamiera	1.5 mm

Dati tecnici

Versione	Giunto lineare
Adatto per passerelle grigliate	no
Adatto per passerelle portacavi	sì
Adatto per passerelle	no
Adatto per sistemi portacavi con altezza pari a	60 mm
Giunto snodato orizzontale	no
Giunto snodato verticale	no
Acciaio inossidabile, decapato	no
Tipo di collegamento	Connettore a vite