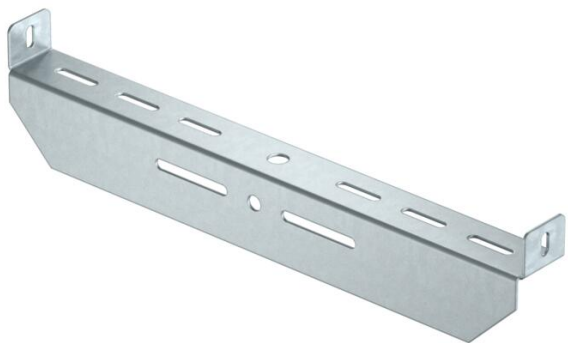


# Fiche technique

## Suspension centrale, universelle FS

Référence: 6358853



Suspension centrale, universelle, pour la fixation sur des tiges filetées et des pendants.

Utilisation conseillée de cette suspension centrale en association avec des échelles à câbles et des chemins de câbles en treillis.



**St** acier

**FS** galvanisé sendzimir

### Données de base

Référence	6358853
Désignation 1	Suspension centrale
Désignation 2	universelle
Fabricant	OBO
Dimension	B200mm
Matériau	acier
Surface	galvanisé sendzimir
Norme de surface	DIN EN 10346
Unité d'emballage minimale	1
Unité de mesure	Pièce
Poids	27,5 kg
Unité de poids	kg/100 paires

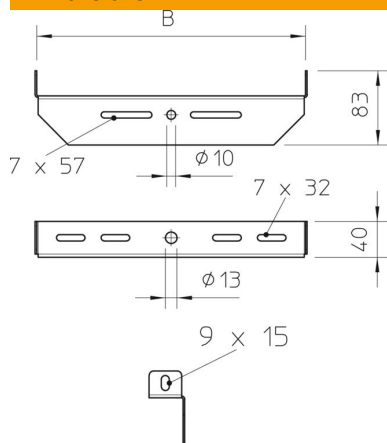
# Fiche technique

## Suspension centrale, universelle FS

Référence: 6358853



### Dimensions



Largeur	200 mm
Cote B	200 mm

### Caractéristiques techniques

Modèle	autres
Sécurité de fonctionnement	non
Convient pour la tige filetée métrique	12
Convient pour chemin de câbles en treillis	oui
Convient pour échelle à câbles	oui
Convient pour chemin de câbles de câbles/échelle	oui
Convient pour largeur de chemin de câbles/échelle	200 mm
Fixation de chemins	peut être vissé
Réglable	non