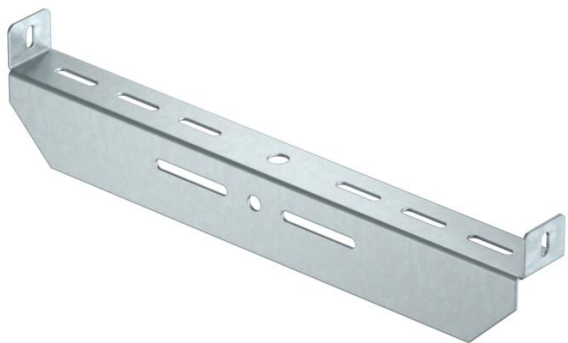


Fiche technique

Suspension centrale, universelle FS

Référence: 6358868



Suspension centrale, universelle, pour la fixation sur des tiges filetées et des pendants.

Utilisation conseillée de cette suspension centrale en association avec des échelles à câbles et des chemins de câbles en treillis.



St acier

FS galvanisé sendzimir

Données de base

Référence	6358868
Désignation 1	Suspension centrale
Désignation 2	universelle
Fabricant	OBO
Dimension	B600mm
Matériau	acier
Surface	galvanisé sendzimir
Norme de surface	DIN EN 10346
Unité d'emballage minimale	1
Unité de mesure	Pièce
Poids	103,3 kg
Unité de poids	kg/100 paires

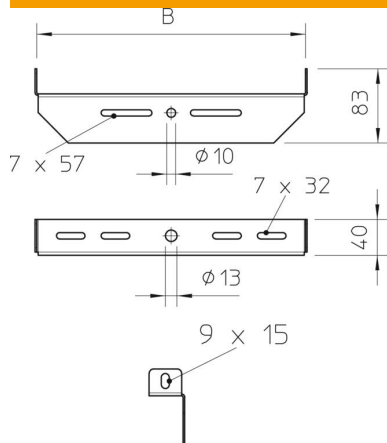
Fiche technique

Suspension centrale, universelle FS

Référence: 6358868



Dimensions



Largeur	600 mm
Cote B	600 mm

Caractéristiques techniques

Modèle	autres
Sécurité de fonctionnement	non
Convient pour la tige filetée métrique	12
Convient pour chemin de câbles en treillis	oui
Convient pour échelle à câbles	oui
Convient pour chemin de câbles de câbles/échelle	oui
Convient pour largeur de chemin de câbles/échelle	600 mm
Fixation de chemins	peut être vissé
Réglable	non