

Fiche technique

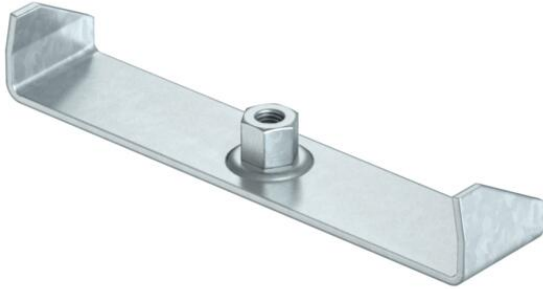
Suspension centrale de chemin de câbles, hauteur latérale 35

Référence: 6358690



Suspension centrale pour chemins de câbles avec bord roulé let d'une hauteur latérale de 35 mm.

La suspension centrale dispose d'un embout fileté rotatif M10. Lors de la pose, veillez à une répartition homogène de la charge (éviter toute pose unilatérale).



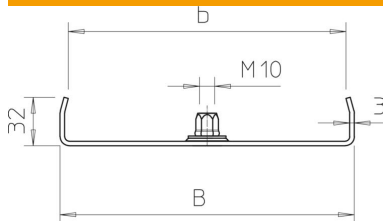
St acier

FS galvanisé sendzimir

Données de base

Référence	6358690
Désignation 1	Suspension centrale
Désignation 2	pour chemin de câbles
Fabricant	OBO
Dimension	B100mm
Matériau	acier
Surface	galvanisé sendzimir
Norme de surface	DIN EN 10346
Unité d'emballage minimale	1
Unité de mesure	Pièce
Poids	9,4 kg
Unité de poids	kg/100 paires

Dimensions



Longueur	40 mm
Largeur	100 mm
Largeur	4 in
Hauteur	32 mm
Cote B	95 mm
Cote b	84 mm

Fiche technique

Suspension centrale de chemin de câbles, hauteur latérale 35

Référence: 6358690



Caractéristiques techniques

Modèle	accroché
F en kN	1,3 kN
Sécurité de fonctionnement	non
pour largeur max.	100 mm
pour largeur min.	100
Convient pour la tige filetée métrique	10
Convient pour largeur de chemin de câbles/échelle	100 mm
Diamètre du trou	10,5 mm
Réglable	non