

# Fiche technique

## Protection en série, 2 pôles, modèle 24 V

Référence: 5098422



Protection testable ; modèle 24 V

- Courant de charge nominal 0,58 A
- Protection pour systèmes multifilaires
- Mise à la terre directe du blindage et bornes de raccordement sans vis
- Encombrement réduit de seulement 8,7 mm
- Circuit de protection testable in situ avec Life Control
- Grande plage de fréquences de 0 à 100 MHz
- Certificat UL (4DG1)

Application: utilisation universelle sur rail profilé de 35 mm en armoire de distribution.



### Données de base

Référence	5098422
Type	MDP-2 D-24-T
Désignation 1	Parafoudre
Désignation 2	1-pôle avec fonction test
Fabricant	OBO
Dimension	24V
Unité d'emballage minimale	1
Unité de mesure	Pièce
Poids	6 kg
Unité de poids	kg/100 paires

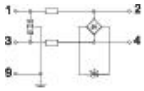
# Fiche technique

## Protection en série, 2 pôles, modèle 24 V

Référence: 5098422



### Caractéristiques techniques



Supervision de parafoudre	non
Section de raccordement flexible max.	2,5 mm <sup>2</sup>
Section de raccordement flexible min.	0,14 mm <sup>2</sup>
Section de raccordement multifilaire max.	1,5 mm <sup>2</sup>
Section de raccordement multifilaire min.	0,14 mm <sup>2</sup>
Section de raccordement rigide max.	2,5 mm <sup>2</sup>
Section de raccordement rigide min.	0,14 mm <sup>2</sup>
nombre de pôles	2
Affaiblissement d'insertion (insertion loss)	≤3 dB
Mise à la terre par :	Rail DIN
Modèle testé antidéflagrant	non
contact de signalisation à distance	non
Courant de fuite total (10/350)	D1: 1
Courant de fuite total (8/20)	5 kA
Fréquence limite	100 MHz
Tension max. permanente CA	20
Tension max. permanente CC	28
Résistance d'isolation	>100 MΩ
Capacité (fil-fil)	<40 pF
Capacité (fil-terre)	<40 pF
Kategorie	Type 1+2+3 / D1+C2+C1
LPZ	0→3
Type de montage	Rail DIN 35 mm
Courant de charge nominal CA	0,4
Courant de charge nominal CC	0,58 A
Tension nominale	24 V
Norme d'essais	IEC 61643-21
Raccordement du blindage	oui
Blindage	direct
Indice de protection	IP20
Niveau de protection @ C1	<65 V
Niveau de protection fil - fil	<55 V
Niveau de protection fil - terre	<800 V
Résistance série par fil	2,35 Ω ± 5 %
signalisation sur l'appareil	Lisible
SPD selon CEI 61643-21	Classe I+II+III / D1+C2+C1
système enfichable	Borne
Résistance au courant de choc fil - fil	C1: 0,5 kV / 0,25 kA (8/20μs)
Résistance au courant de choc fil - terre	C2: 5 kV / 2,5 kA (8/20μs)
Plage de températures d'utilisation max.	80 °C
Plage de températures d'utilisation min.	-40 °C
Homologations	UL