

# Fiche technique

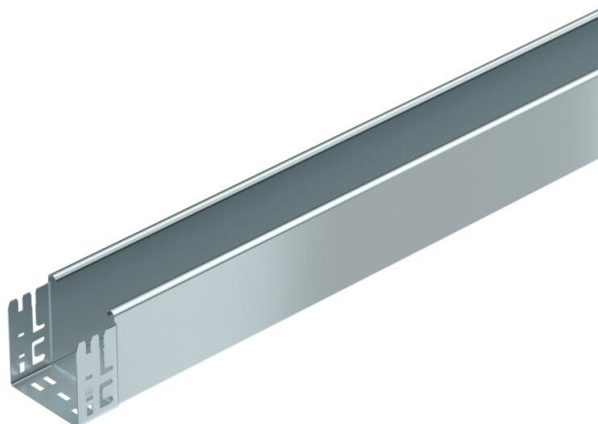
## Chemin de câbles MKS-Magic® 110 non perforé FS

Référence: 6059382



Chemin de câbles non perforé avec système de fixation rapide intégré La longueur utile des chemins de câbles est de 3 000 mm.

La liaison équipotentielle constante est garantie sans élément supplémentaire.



**St** acier

**FS** galvanisé sendzimir

### Données de base

|                            |                                |
|----------------------------|--------------------------------|
| Référence                  | 6059382                        |
| Type                       | MKSMU 110 FS                   |
| Désignation 1              | Chemin de câbles MKSMU         |
| Désignation 2              | non perforé avec écliss. Magic |
| Fabricant                  | OBO                            |
| Dimension                  | 110x100x3050                   |
| Matériau                   | acier                          |
| Surface                    | galvanisé sendzimir            |
| Norme de surface           | DIN EN 10346                   |
| Unité d'emballage minimale | 3                              |
| Unité de mesure            | Mètre                          |
| Poids                      | 269,672 kg                     |
| Unité de poids             | kg/100 pc                      |

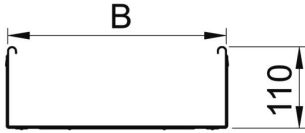
# Fiche technique

## Chemin de câbles MKS-Magic® 110 non perforé FS



Référence: 6059382

### Dimensions



|                   |          |
|-------------------|----------|
| Longueur          | 3 050 mm |
| Largeur           | 100 mm   |
| Hauteur           | 110 mm   |
| Épaisseur de tôle | 1 mm     |
| Cote B            | 100 mm   |



### Caractéristiques techniques

|   |                       |
|---|-----------------------|
| Version du connecteur                         | raccord intégré       |
| Type de fixation du système de montage        | Sol Plafond Mur       |
| Accessible                                    | non                   |
| Sécurité de fonctionnement avec couvercle     | non                   |
| Perforation de montage dans le fond           | non                   |
| Schéma de perçage NATO                        | non                   |
| Section utile                                 | 108 cm <sup>2</sup>   |
| Section utile                                 | 10800 mm <sup>2</sup> |
| Acier inoxydable, décapé                      | non                   |
| Perforation latérale                          | non                   |
| Modèle longue portée                          | non                   |
| Type de test de charge selon CEI 61537        | Type II               |
| Longueur utile                                | 3000 mm               |
| Type de raccord du système de chemin de câble | Fixation à dé clic    |

# Fiche technique

## Chemin de câbles MKS-Magic® 110 non perforé FS

Référence: 6059382



### Charges

|   |           |
|---|-----------|
| Espacements utilisables entre supports min. | 1,5 m     |
| Espacements utilisables entre supports max. | 3 m       |
| Distance entre support 1,5m                 | 1,85 kN/m |
| Distance entre support 2,0m                 | 1,3 kN/m  |
| Distance entre supports 2,5m                | 0,75 kN/m |
| Distance entre supports 3,0m                | 0,6 kN/m  |



### Diagramme de charge du chemin de câbles MKSMU 110

- 1 Charge admissible de chemins de câbles/d'échelles à câbles en kN/m sans charge d'homme
  - 2 Portée en m
  - 3 Déflexion de longeron en mm avec kN/m autorisé
  - 4 Schéma de charge pour le procédé de contrôle
- Courbe de charge avec largeur du chemin de câbles/de l'échelle à câbles en mm
- Courbe de déflexion de longeron en fonction de l'espacement d'appui