

Scheda tecnica

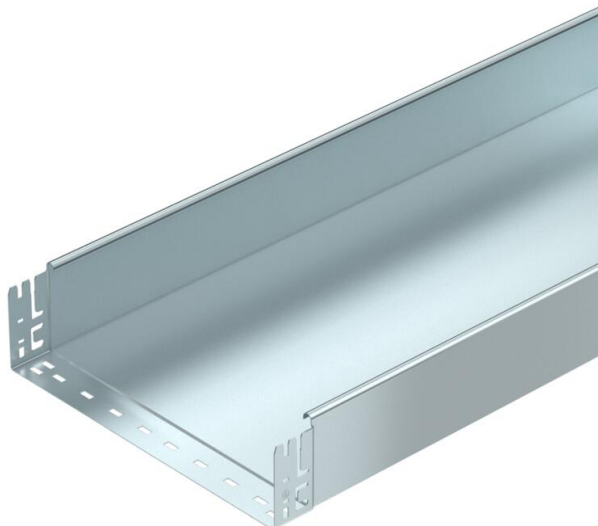
Passerella MKS-Magic® 110 non forata FS

Codice articolo: 6059390



Passerella non forata con sistema di fissaggio rapido integrato. La lunghezza utile della passerella è di 3.000 mm.

L'equipotenzializzazione è garantita senza componenti aggiuntivi.



St Acciaio

FS zincato in continuo

Dati anagrafici

| | |
|----------------------|------------------------------|
| Codice articolo | 6059390 |
| Tipo | MKSMU 140 FS |
| Definizione 1 | Passerella MKSMU |
| Definizione 2 | connettore rapido non forato |
| Produttore | OBO |
| Dimensionee | 110x400x3050 |
| Materiale | Acciaio |
| Superficie | zincato in continuo |
| Norma per superfici | DIN EN 10346 |
| Unità VK più piccola | 3 |
| Unità | Metro |
| Peso | 504.918 kg |
| Unità di peso | kg/100 Pz. |

Scheda tecnica

Passerella MKS-Magic® 110 non forata FS

Codice articolo: 6059390



Misure



| | |
|------------------|----------|
| Lunghezza. | 3'050 mm |
| Larghezza | 400 mm |
| Altezza | 110 mm |
| Spessore lamiera | 1 mm |
| Dimensione B | 400 mm |



Dati tecnici

| | |
|---|---------------------------|
| Versione connettore | connettore integrato |
| Tipo di fissaggio sistema di montaggio | Pavimento Soffitto Parete |
| calpestabile | no |
| Mantenimento funzionale | no |
| Con parte superiore | no |
| Foro di montaggio nel pavimento | no |
| Foratura NATO | no |
| Sezione utile | 438 cm ² |
| Sezione utile | 43800 mm ² |
| Acciaio inossidabile, decapato | no |
| Foratura laterale | no |
| Versione a grande portata | no |
| Tipo di prova di carico secondo IEC 61537 | Tipo II |
| Lunghezza utile | 3000 mm |
| Tipo di giunto sistema portacavi | Fissaggio a scatto |

Scheda tecnica

Passerella MKS-Magic® 110 non forata FS

Codice articolo: 6059390



Carichi

| | |
|---|-----------|
| distanze tra gli appoggi applicabili min. | 1.5 m |
| distanze tra gli appoggi applicabili max | 3 m |
| Distanza tra gli appoggi 1,5 m | 1.85 kN/m |
| Distanza tra gli appoggi 2,0 m | 1.3 kN/m |
| Distanza tra gli appoggi 2,5 m | 0.75 kN/m |
| Distanza tra gli appoggi 3,0 m | 0.6 kN/m |



Schema di sollecitazione passerella portacavi tipo MKSMU 110

- 1 Carico passerella-cavi ammesso in kN/m senza peso operatore
 - 2 Distanza tra gli appoggi in m
 - 3 Flessione passerella in mm con kN/m ammessi
 - 4 Flessione di carico nella procedura di prova
- Curva di carico per larghezza passerella in mm
- Curva di flessione passerella in base alla distanza tra gli appoggi