

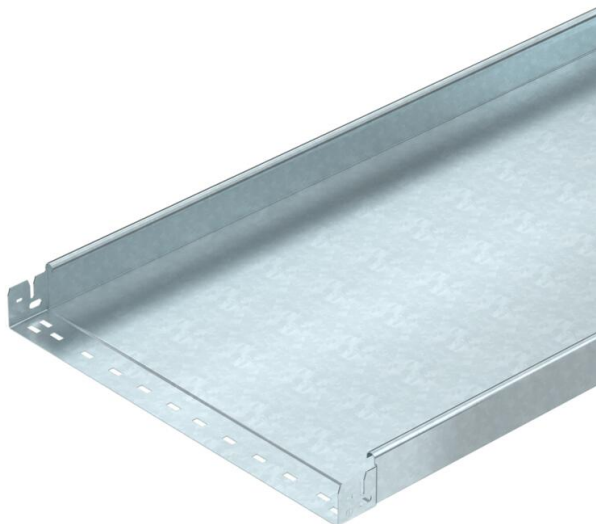
Fiche technique

Kabelrinne MKS-Magic® 60 non perforé FT

Référence: 6059258



Chemin de câbles non perforé avec système de fixation rapide intégré La longueur utile des chemins de câbles est de 3 000 mm.
La liaison équipotentielle constante est garantie sans élément supplémentaire.



St acier

FT galvanisé à chaud par trempage

Données de base

Référence	6059258
Type	MKSMU 650 FT
Désignation 1	Chemin de câbles MKSMU
Désignation 2	non perforé avec écliss. Magic
Fabricant	OBO
Dimension	60x500x3050
Matériau	acier
Surface	galvanisé à chaud par trempage
Norme de surface	DIN EN ISO 1461
Unité d'emballage minimale	3
Unité de mesure	Mètre
Poids	555,508 kg
Unité de poids	kg/100 pc

Fiche technique

Kabelrinne MKS-Magic® 60 non perforé FT

Référence: 6059258



Dimensions



Longueur	3 050 mm
Largeur	500 mm
Hauteur	60 mm
Épaisseur de tôle	1 mm
Cote B	500 mm

Caractéristiques techniques

Version du connecteur	raccord intégré
Type de fixation du système de montage	Sol Plafond Mur
Accessible	non
Sécurité de fonctionnement avec couvercle	non
Perforation de montage dans le fond	non
Schéma de perçage NATO	non
Section utile	298 cm ²
Section utile	29800 mm ²
Acier inoxydable, décapé	non
Perforation latérale	non
Modèle longue portée	non
Type de test de charge selon CÉI 61537	Type II
Longueur utile	3000 mm
Type de raccord du système de chemin de câble	Fixation à déclic

Fiche technique

Kabelrinne MKS-Magic® 60 non perforé FT

Référence: 6059258



Charges

Espacements utilisables entre supports min.	1,5 m
Espacements utilisables entre supports max.	2,5 m
Distance entre support 1,5m	1,5 kN/m
Distance entre supports 1,75m	1,25 kN/m
Distance entre support 2,0m	1 kN/m
Distance entre supports 2,5m	0,5 kN/m

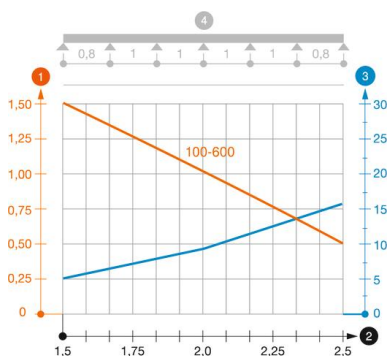


Diagramme de charge du chemin de câbles MKSMU 60

- 1 Charge admissible de chemins de câbles/d'échelles à câbles en kN/m sans charge d'homme
 - 2 Portée en m
 - 3 Déflexion de longeron en mm avec kN/m autorisé
 - 4 Schéma de charge pour le procédé de contrôle
- Courbe de charge avec largeur du chemin de câbles/de l'échelle à câbles en mm
- Courbe de déflexion de longeron en fonction de l'espacement d'appui