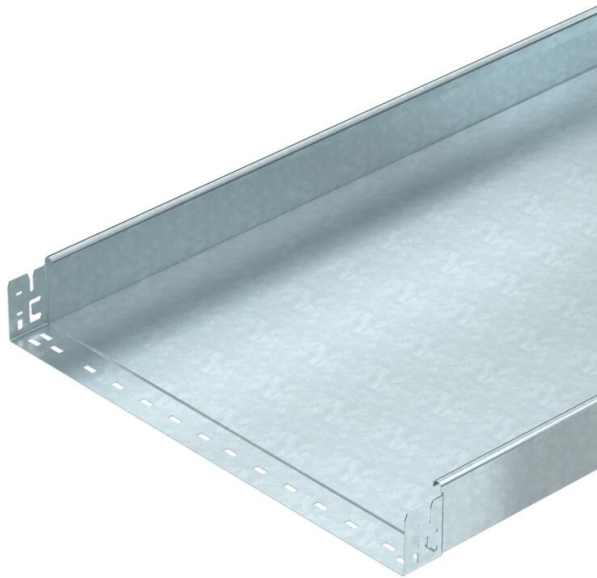


Fiche technique

Chemin de câbles MKS-Magic® 85 non perforé FT

Référence: 6059337



Chemin de câbles non perforé avec système de fixation rapide intégré La longueur utile des chemins de câbles est de 3 000 mm.
La liaison équipotentielle constante est garantie sans élément supplémentaire.



St acier

FT galvanisé à chaud par trempage

Données de base

| | |
|----------------------------|--------------------------------|
| Référence | 6059337 |
| Type | MKSMU 860 FT |
| Désignation 1 | Chemin de câbles MKSMU |
| Désignation 2 | non perforé avec écliss. Magic |
| Fabricant | OBO |
| Dimension | 85x600x3050 |
| Matériau | acier |
| Surface | galvanisé à chaud par trempage |
| Norme de surface | DIN EN ISO 1461 |
| Unité d'emballage minimale | 3 |
| Unité de mesure | Mètre |
| Poids | 684,688 kg |
| Unité de poids | kg/100 pc |

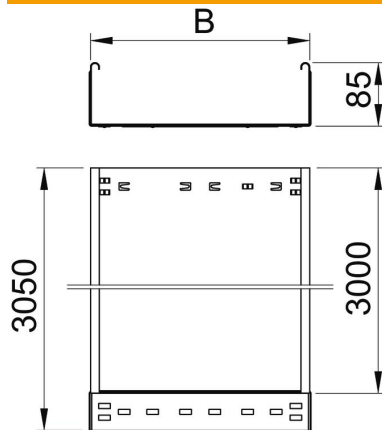
Fiche technique

Chemin de câbles MKS-Magic® 85 non perforé FT



Référence: 6059337

Dimensions



| | |
|-------------------|----------|
| Longueur | 3 050 mm |
| Largeur | 600 mm |
| Hauteur | 85 mm |
| Épaisseur de tôle | 1 mm |
| Cote B | 600 mm |

Caractéristiques techniques

| | |
|---|-----------------------|
| Version du connecteur | raccord intégré |
| Type de fixation du système de montage | Sol Plafond Mur |
| Accessible | non |
| Sécurité de fonctionnement avec couvercle | non |
| Perforation de montage dans le fond | non |
| Schéma de perçage NATO | non |
| Section utile | 508 cm ² |
| Section utile | 50800 mm ² |
| Acier inoxydable, décapé | non |
| Perforation latérale | non |
| Modèle longue portée | non |
| Type de test de charge selon CEI 61537 | Type II |
| Longueur utile | 3000 mm |
| Type de raccord du système de chemin de câble | Fixation à dé clic |

Fiche technique

Chemin de câbles MKS-Magic® 85 non perforé FT

Référence: 6059337



Charges

| | |
|---|-----------|
| Espacements utilisables entre supports min. | 1,5 m |
| Espacements utilisables entre supports max. | 2,5 m |
| Distance entre support 1,5m | 1,75 kN/m |
| Distance entre supports 1,75m | 1,4 kN/m |
| Distance entre support 2,0m | 1,1 kN/m |
| Distance entre supports 2,5m | 0,5 kN/m |



Diagramme de charge du chemin de câbles MKSMU 85

- 1 Charge admissible de chemins de câbles/d'échelles à câbles en kN/m sans charge d'homme
 - 2 Portée en m
 - 3 Déflexion de longeron en mm avec kN/m autorisé
 - 4 Schéma de charge pour le procédé de contrôle
- Courbe de charge avec largeur du chemin de câbles/de l'échelle à câbles en mm
- Courbe de déflexion de longeron en fonction de l'espacement d'appui