

Scheda tecnica

Profilato di montaggio MS4022, pesante, scanalatura 18 mm, FT

Codice articolo: 6007260



Profilati MS4022 per l'utilizzo come piolo in passerelle a scaletta pesanti.
Carico massimo per profilo e 175 kg.
La staffa reggicavo idonea è il tipo 2056U.



St Acciaio

FT zincato a caldo per immersione

Dati anagrafici

Codice articolo	6007260
Tipo	MS4022P0692FT
Definizione 1	Profilato
Definizione 2	per profilato a U
Produttore	OBO
Dimensionee	692x40x22,5
Materiale	Acciaio
Superficie	zincato a caldo per immersione
Norma per superfici	DIN EN ISO 1461
Unità VK più piccola	1
Unità	Pezzo
Peso	113 kg
Unità di peso	kg/100 Paio

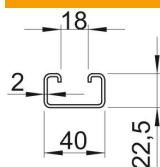
Scheda tecnica

Profilato di montaggio MS4022, pesante, scanalatura 18 mm, FT

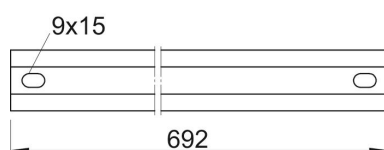
Codice articolo: 6007260



Misure



Dimensioni LxH	40x22,5 mm
Lughezza.	692 mm
Larghezza	40 mm
Altezza	22.5 mm



Dati tecnici

Tipo della foratura	Forato sul retro
Versione	Profilo semplice
Spessore materiale	2 mm
Forma del profilato	Profilo a C
Dimensioni asola	18 mm