

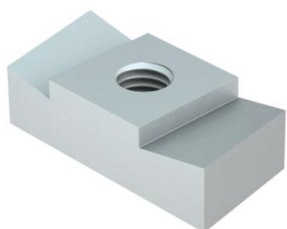
# Fiche technique

## Écrou-coulisseau A4

Référence: 1147134



Écrou coulisseau pour rail profilé MS4022



**A4** Acier inoxydable

**2B** nu, traité

### Données de base

Référence	1147134
Type	MS40SN M10 A4
Désignation 1	Écrou-coulisseau
Désignation 2	pour rail profilé MS4022
Fabricant	OBO
Dimension	M10
Matériau	Acier inoxydable
Surface	nu, traité
Norme de surface	
Unité d'emballage minimale	50
Unité de mesure	Pièce
Poids	3,4 kg
Unité de poids	kg/100 paires

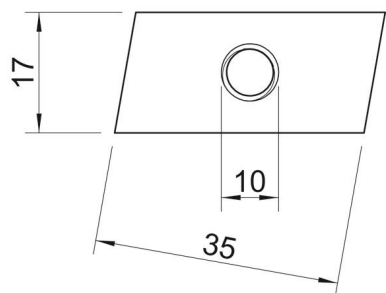
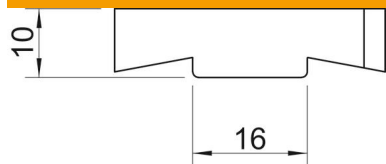
# Fiche technique

## Écrou-coulisseau A4

Référence: 1147134



### Dimensions



Longueur	35 mm
Largeur	17 mm
Hauteur	10 mm
Cote B	17 mm
Dimension H	10 mm
Cote L	30 mm

### Caractéristiques techniques

Filetage	M10
Filetage, métrique	10
Avec ressort	non