

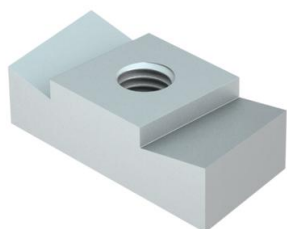
# Scheda tecnica

## Dado scorrevole ZL

Codice articolo: 1147114



Dado scorrevole per l'impiego con profilati MS4022



**St** Acciaio

**ZL** Lamella di zinco

### Dati anagrafici

Codice articolo	1147114
Tipo	MS40SN M10 ZL
Definizione 1	Dado scorrevole
Definizione 2	per profilato MS4022
Produttore	OBO
Dimensionee	M10
Materiale	Acciaio
Superficie	Lamella di zinco
Norma per superfici	
Unità VK più piccola	50
Unità	Pezzo
Peso	3.4 kg
Unità di peso	kg/100 Paio

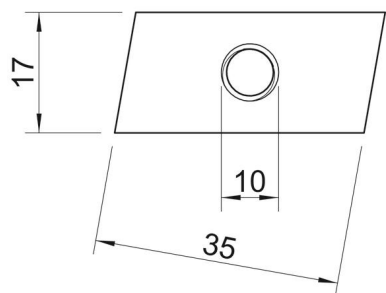
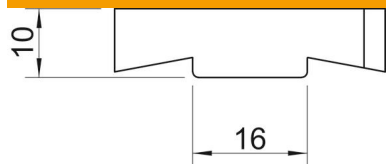
# Scheda tecnica

## Dado scorrevole ZL

Codice articolo: 1147114



### Misure



Lughezza.	35 mm
Larghezza	17 mm
Altezza	10 mm
Dimensione B	17 mm
Dimensione H	10 mm
Dimensione L	30 mm

### Dati tecnici

Filettatura	M10
Filettatura metrica	10
Con molla	no