

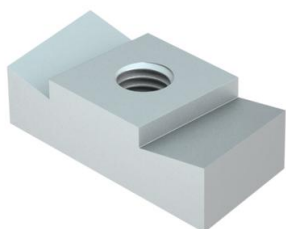
Fiche technique

Écrou-coulisseau ZL

Référence: 1147118



Écrou coulisseau pour rail profilé MS4022



St acier

ZL Lamelle de zinc

Données de base

Référence	1147118
Type	MS40SN M12 ZL
Désignation 1	Écrou-coulisseau
Désignation 2	pour rail profilé MS4022
Fabricant	OBO
Dimension	M12
Matériau	acier
Surface	Lamelle de zinc
Norme de surface	
Unité d'emballage minimale	50
Unité de mesure	Pièce
Poids	3,16 kg
Unité de poids	kg/100 paires

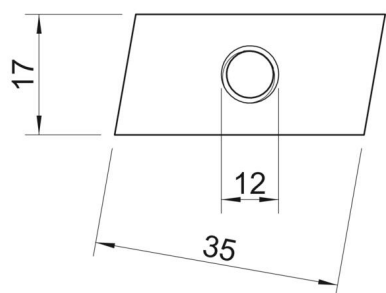
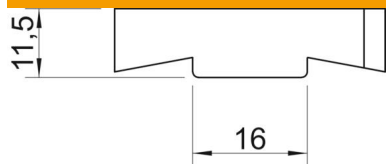
Fiche technique

Écrou-coulisseau ZL

Référence: 1147118



Dimensions



Longueur	35 mm
Largeur	17 mm
Hauteur	11,5 mm
Cote B	17 mm
Dimension H	11,5 mm
Cote L	30 mm

Caractéristiques techniques

Filetage	M12
Filetage, métrique	12
Avec ressort	non