

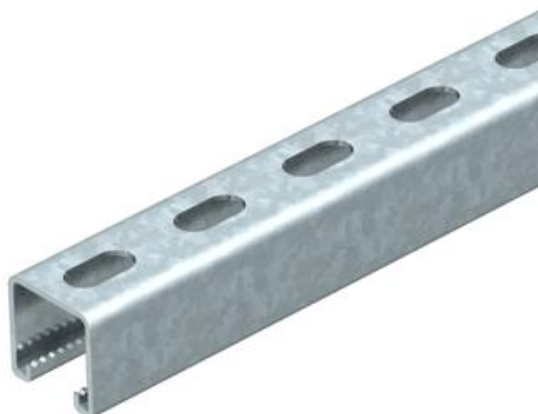
# Scheda tecnica

Profilato di montaggio MS4141, scanalatura 22 mm, FT, forato

Codice articolo: 1122509



Profilati a C pesanti per l'installazione individuale di costruzioni portanti come ad es. canaline o come mensole per quadri di comando. Utilizzabile anche per la posa dei cavi in unione con staffe reggicavo con base a U.



**St** Acciaio

**FT** zincato a caldo per immersione

## Dati anagrafici

Codice articolo	1122509
Tipo	MS4141P0200FT
Definizione 1	Profilato
Definizione 2	asolata, foro 22mm
Produttore	OBO
Dimensionee	200x41x41
Materiale	Acciaio
Superficie	zincato a caldo per immersione
Norma per superfici	DIN EN ISO 1461
Unità VK più piccola	1
Unità	Pezzo
Peso	52.4 kg
Unità di peso	kg/100 Paio

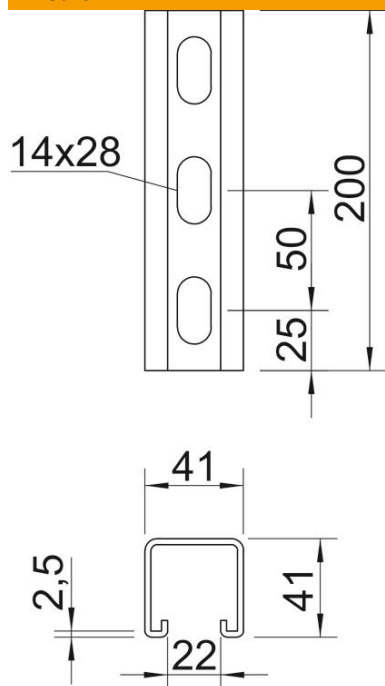
# Scheda tecnica

Profilato di montaggio MS4141, scanalatura 22 mm, FT, forato

Codice articolo: 1122509



## Misure



Lunghezza	200 mm
Larghezza	41 mm
Altezza	41 mm
Dimensione L	200 mm

## Dati tecnici

Separabile	no
Tipo della foratura	Forato sul retro
Versione	Profilo semplice
Distanza foro dal centro	50 mm
Mantenimento funzionale	no
Dimensioni foro	14x28 mm
Spessore materiale	2.5 mm
Con foratura	sì
Con dentatura	sì
Forma del profilato	Profilo a C
Dimensioni asola	22 mm
Valore statico A	2.97 cm <sup>2</sup>
Valore statico Iy	6.05 cm
Valore statico Iz	9.01 cm
Valore statico Wy	2.91 cm <sup>2</sup>
Valore statico Wz	4.4 cm <sup>2</sup>