

Technisches Datenblatt

Hammerkopfschraube mit Feder FT

Artikelnummer: 1148380



Hammerkopfschraube mit Feder zur Verwendung mit Profilschienen MS4121 und MS4141



St Stahl

FT tauchfeuerverzinkt

Stammdaten

Artikelnummer	1148380
Typ	MS41HBF M8x60 FT
Bezeichnung 1	Hammerkopfschraube mit Feder
Bezeichnung 2	für Profilschiene MS4121/4141
Hersteller	OBO
Dimension	M8x60mm
Werkstoff	Stahl
Oberfläche	tauchfeuerverzinkt
Oberflächennorm	DIN EN ISO 1461
Kleinste VK-Einheit	25
Mengeneinheit	Stück
Gewicht	6,3 kg
Gewichtseinheit	kg/100 St.

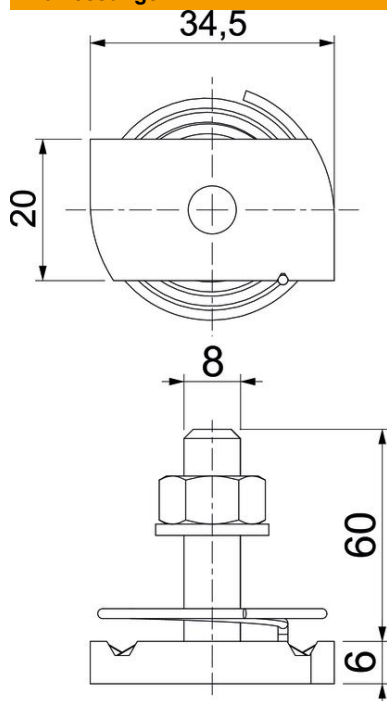
Technisches Datenblatt

Hammerkopfschraube mit Feder FT

Artikelnummer: 1148380



Abmessungen



Länge	34,5 mm
Breite	20 mm
Höhe	6 mm
Maß H	60 mm
Maß L	60 mm

Technische Daten

Drehmoment	8 Nm
Geeignet für Montageschiene	ja
Gewinde	M 8 x 60
Unterlegscheibe Ø	16 mm