

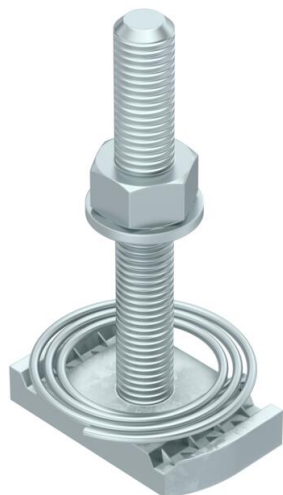
# Technisches Datenblatt

## Hammerkopfschraube mit Feder ZL

Artikelnummer: 1148354



Hammerkopfschraube mit Feder zur Verwendung mit Profilschienen MS4121 und MS4141.



**St** Stahl

**ZL** Zinklamelle

### Stammdaten

Artikelnummer	1148354
Bezeichnung 1	Hammerkopfschraube mit Feder
Bezeichnung 2	für Profilschiene MS4121/4141
Hersteller	OBO
Dimension	M8x60mm
Werkstoff	Stahl
Oberfläche	Zinklamelle
Oberflächennorm	
Kleinste VK-Einheit	25
Mengeneinheit	Stück
Gewicht	6,3 kg
Gewichtseinheit	kg/100 St.

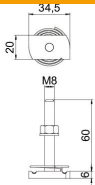
# Technisches Datenblatt

## Hammerkopfschraube mit Feder ZL

Artikelnummer: 1148354



### Abmessungen



Länge	35 mm
Breite	20 mm
Höhe	8 mm
Maß H	6 mm
Maß L	60 mm

### Technische Daten

Drehmoment	8 Nm
Geeignet für Montageschiene	ja
Gewinde	M8x60
Gewinde metrisch	8
Unterlegscheibe Ø	16 mm