

Fiche technique

Écrou coulisseau à ressort A4

Référence: 1147336



Écrou-coulisseau à ressort pour rails profilés MS4121 et MS4141



A4 Acier inoxydable

2B nu, traité

Données de base

Référence	1147336
Type	MS41SNF M6 A4
Désignation 1	Écrou coulisseau à ressort
Désignation 2	pour rail profilé MS4121/4141
Fabricant	OBO
Dimension	M6
Matériau	Acier inoxydable
Surface	nu, traité
Norme de surface	
Unité d'emballage minimale	50
Unité de mesure	Pièce
Poids	3,2 kg
Unité de poids	kg/100 paires

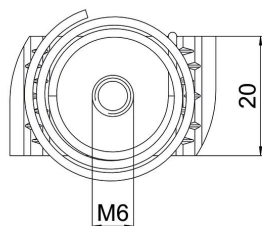
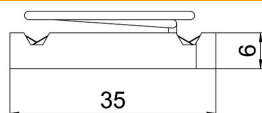
Fiche technique

Écrou coulisseau à ressort A4

Référence: 1147336



Dimensions



Longueur	35 mm
Largeur	20 mm
Hauteur	6 mm
Dimension H	6 mm

Caractéristiques techniques

Filetage	M6
Filetage, métrique	6
Avec ressort	oui