

Fiche technique

Écrou-coulisseau ZL

Référence: 1147218



Écrou-coulisseau pour rails profilés MS4121 et MS4141



St acier

ZL Lamelle de zinc

Données de base

Référence	1147218
Type	MS41SN M12 ZL
Désignation 1	Écrou-coulisseau
Désignation 2	pour rail profilé MS4121/4141
Fabricant	OBO
Dimension	M12
Matériau	acier
Surface	Lamelle de zinc
Norme de surface	
Unité d'emballage minimale	50
Unité de mesure	Pièce
Poids	3,3 kg
Unité de poids	kg/100 paires

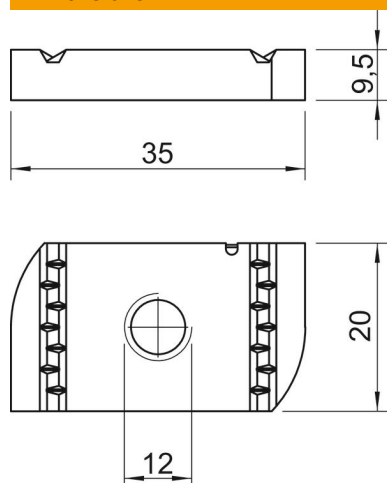
Fiche technique

Écrou-coulisseau ZL

Référence: 1147218



Dimensions



Longueur	35 mm
Largeur	20 mm
Hauteur	9,5 mm

Caractéristiques techniques

Filetage	M12
Filetage, métrique	12
Avec ressort	non