

# Scheda tecnica

## Dado scorrevole ZL

Codice articolo: 1147206



Dado scorrevole per l'impiego con profilati MS4121 e MS4141



**St** Acciaio

**ZL** Lamella di zinco

### Dati anagrafici

Codice articolo	1147206
Tipo	MS41SN M6 ZL
Definizione 1	Dado scorrevole
Definizione 2	per profilato MS4121/4141
Produttore	OBO
Dimensionee	M6
Materiale	Acciaio
Superficie	Lamella di zinco
Norma per superfici	
Unità VK più piccola	50
Unità	Pezzo
Peso	2.88 kg
Unità di peso	kg/100 Paio

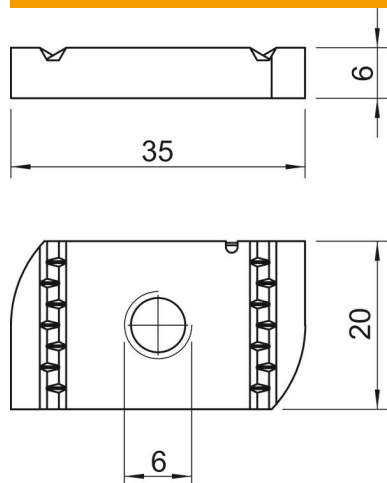
# Scheda tecnica

## Dado scorrevole ZL

Codice articolo: 1147206



### Misure



Lughezza.	35 mm
Larghezza	20 mm
Altezza	6 mm

### Dati tecnici

Filettatura	M6
Filettatura metrica	6
Con molla	no