

# Scheda tecnica

## Dado scorrevole ZL

Codice articolo: 1147210



Dado scorrevole per l'impiego con profilati MS4121 e MS4141



**St** Acciaio

**ZL** Lamella di zinco

### Dati anagrafici

Codice articolo	1147210
Tipo	MS41SN M8 ZL
Definizione 1	Dado scorrevole
Definizione 2	per profilato MS4121/4141
Produttore	OBO
Dimensionee	M8
Materiale	Acciaio
Superficie	Lamella di zinco
Norma per superfici	
Unità VK più piccola	50
Unità	Pezzo
Peso	2.8 kg
Unità di peso	kg/100 Paio

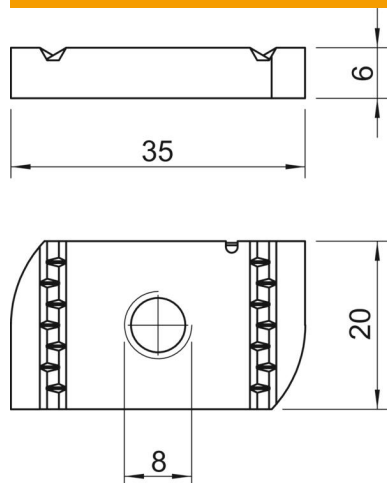
# Scheda tecnica

## Dado scorrevole ZL

Codice articolo: 1147210



### Misure



Lughezza.	35 mm
Larghezza	20 mm
Altezza	6 mm

### Dati tecnici

Filettatura	M8
Filettatura metrica	8
Con molla	no