

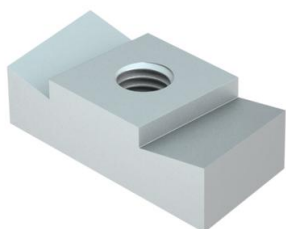
# Fiche technique

## Écrou-coulisseau ZL

Référence: 1147156



Écrou-coulisseau pour rail profilé MS5030



**St** acier

**ZL** Lamelle de zinc

### Données de base

Référence	1147156
Type	MS50SN M6 ZL
Désignation 1	Écrou-coulisseau
Désignation 2	pour rail profilé MS5030
Fabricant	OBO
Dimension	M6
Matériau	acier
Surface	Lamelle de zinc
Norme de surface	
Unité d'emballage minimale	50
Unité de mesure	Pièce
Poids	6,7 kg
Unité de poids	kg/100 paires

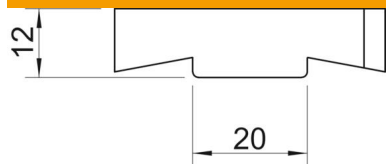
# Fiche technique

## Écrou-coulisseau ZL

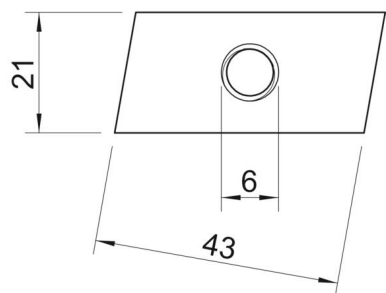
Référence: 1147156



### Dimensions



Longueur	43 mm
Largeur	21 mm
Hauteur	12 mm



### Caractéristiques techniques

Filetage	M6
Filetage, métrique	6
Avec ressort	non