

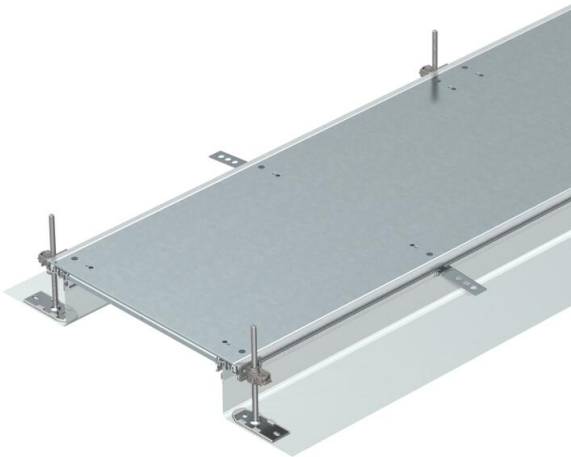
Scheda tecnica

Canale cieco, a incastro, altezza massetto 40-140 mm

Codice articolo: 7424042



Canale filo pavimento preassemblato per il passaggio dei cavi, composto da 3 coperchi ciechi ad innesto, due profili laterali in tessuto metallico, profili di rivestimento coperchio reversibili di 180° con spessore pavimento massimo di 3mm. Nella dotazione di serie sono compresi 6 unità di regolazione livellabili in altezza, 6 ancoraggi per massetto e 3 giunti coperchio (per canali con larghezza nominale di 200, 300 e 400) o 6 giunti coperchio (per canali con larghezza nominale di 500 e 600). Le unità di regolazione obbligatoriamente necessarie (fare attenzione all'altezza di livellamento) per i supporti del coperchio 500 e 600 non fanno parte della dotazione di serie e dovranno essere ordinati separatamente. Il coperchio del canale con relativa molla d'incastro viene consegnato già pre-avvitato fino ad una larghezza nominale di 400.



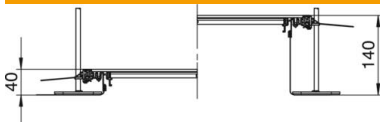
St Acciaio

FS zincato in continuo

Dati anagrafici

Codice articolo	7424042
Tipo	OKA-G30040140R
Sigla 1	Canale filopavimento
Sigla 2	cieco, a incastro
Produttore	OBO
Dimensione	2400x300x140
Materiale	Acciaio
Superficie	zincato in continuo
Norma per superfici	DIN EN 10346
Unità VK più piccola	2,4
Unità	Metro
Peso	1158,7 kg
Unità di peso	kg/100 m

Misure



Lunghezza	2.400 mm
Larghezza	300 mm

Scheda tecnica

Canale cieco, a incastro, altezza massetto 40-140 mm

Codice articolo: 7424042



Dati tecnici

Coperchio apertura di montaggio	no
Coperchi	3
Tipo di fissaggio sistema di montaggio	Pavimento
Piastra a pavimento	no
Trattamento del pavimento	bagnato
Fissaggio del coperchio a scatto	sì
Possibilità di incasso della guarnizione	sì
Apertura di montaggio per tank sopra pavimento	no
Disaccoppiabile	sì
Adatto per giunto di dilatazione	no
Parete in tessuto	sì
Altezza del canale max.	140 mm
Altezza canale min.	40 mm
Spessore materiale coperchio	4
Altezza minima del massetto	40
Con apertura di collegamento	no
Con equipotenzializzazione	no
Con separatore	no
Con sporgenza	sì
Apertura di montaggio	senza
Intervallo di livellamento max	140 mm
Intervallo di livellamento min.	40 mm
Parte superiore smontabile	sì