

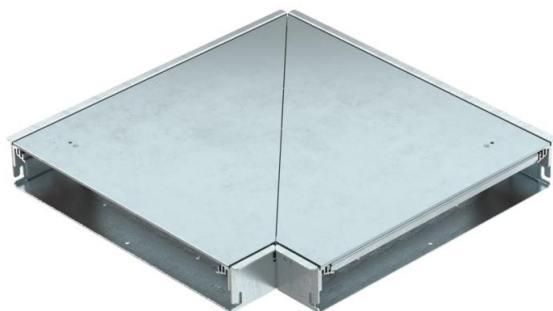
Technisches Datenblatt

90° Abzweig - OKB-FK 400

Artikelnummer: 7403664



Montagefertiger Kanalabzweig 90°, bestehend aus Kanalunterteil, zwei Deckeln, höhenverstellbaren Bodenbelaganlegeprofil. Im Lieferumfang enthalten sind eine Deckelstoßdichtung und ein Verbinder.
Zur Höheneinstellung werden 6 Nivellierschrauben benötigt.



St Stahl

FS bandverzinkt

Stammdaten

Artikelnummer	7403664
Typ	OKB-FK 400 W
Bezeichnung 1	90° Abzweig
Bezeichnung 2	blind
Hersteller	OBO
Dimension	831x831x62
Werkstoff	Stahl
Oberfläche	bandverzinkt
Oberflächennorm	DIN EN 10346
Kleinste VK-Einheit	1
Mengeneinheit	Stück
Gewicht	980 kg
Gewichtseinheit	kg/100 St.

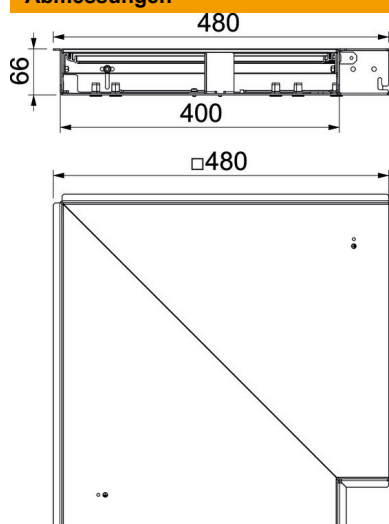
Technisches Datenblatt

90° Abzweig - OKB-FK 400

Artikelnummer: 7403664



Abmessungen



Länge	431 mm
Breite	400 mm
Höhe	68 mm

Technische Daten

Abdeckung Montageöffnung	ja
Bodenblech	ja
Bodenpflege	trocken
Deckelbefestigung rastend	nein
Dichtungseinbaumöglichkeit	nein
Einbauöffnung für Aufflurtank	nein
Entkoppelbar	nein
Funktion	Abzweig
Geeignet für Dehnungsfuge	nein
Geeignet für estrichbündigen geschlossenen Unterflurkanal	nein
Geeignet für estrichbündigen offenen Unterflurkanal	ja
Geeignet für estrichüberdeckten Unterflurkanal	nein
Kanalhöhe min.	68 mm
Mit Anschlussöffnung	nein
Mit Potentialausgleich	ja
Mit Trennwand	ja
Mit Überstand	ja
Oberteil abnehmbar	ja
Richtungsänderung	90°
Trennwandbefestigung_löschen	rasten
Trennwandbefestigung	rasten