

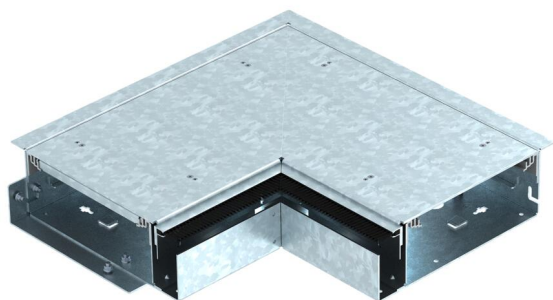
Scheda tecnica

Angolo esterno, senza unità di livellamento

Codice articolo: 7403831



Angolo esterno pronto per il montaggio, composto da parte inferiore del canale, due coperchi, profili laterali regolabili in altezza e listello a spazzola posizionato al lato parete per la conduzione dei cavi. Del volume di fornitura fanno parte una guarnizione dei giunti del coperchio e un giunto.
Per l'impostazione dell'altezza sono necessarie quattro unità di livellamento.



St Acciaio

FS zincato in continuo

Dati anagrafici

Codice articolo	7403831
Definizione 1	Angolo esterno
Definizione 2	con uscita spazzola
Produttore	OBO
Dimensionee	424x424x87
Materiale	Acciaio
Superficie	zincato in continuo
Norma per superfici	DIN EN 10346
Unità VK più piccola	1
Unità	Pezzo
Peso	858 kg
Unità di peso	kg/100 Paio

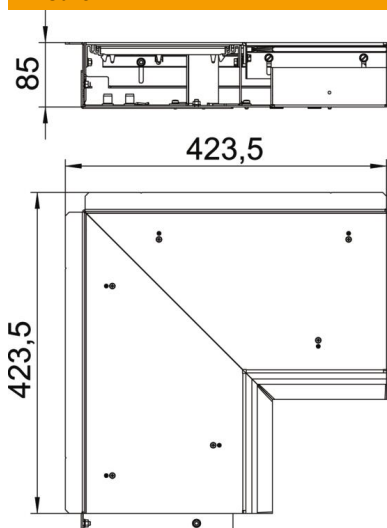
Scheda tecnica

Angolo esterno, senza unità di livellamento

Codice articolo: 7403831



Misure



Lughezza.	422 mm
Larghezza	250 mm
Altezza	93 mm
Dimensione H	85 mm

Dati tecnici

Coperchio per apertura montaggio	no
Piastra a pavimento	sì
Trattamento del pavimento	asciutto
Fissaggio del coperchio a scatto	no
Possibilità di incasso della guarnizione	no
Apertura di montaggio per tank sopra pavimento	no
Disaccoppiabile	sì
Funzione	Angolo esterno
Adatto per giunto di dilatazione	no
Adatto per canali sotto pavimento chiusi a filo battuto	no
Adatto per canali sotto pavimento aperti a filo battuto	sì
Adatto per condotti sotto battuto coperti dal massetto	no
Altezza minima del massetto	93
Con apertura di collegamento	no
Con equipotenzializzazione	no
Con separatore	no
Con sporgenza	sì
Intervallo di livellamento min.	0 mm
Parte superiore smontabile	sì
Fissaggio separatore_cancellare	stecken
Fissaggio separatore	inserire