

Fiche technique

Goulotte coupe-feu PYROLINE® Con D PLC EI90

Référence: 7215814



Goulotte coupe-feu composée de béton allégé armé de fibres de verre résistant à l'humidité et au gel de la classe A1 selon EN 13501-1 relative à la pose coupe-feu de câbles dans des voies d'évacuation et issues de secours. Classification EI90 comme goulotte d'installation conformément à la norme EN 13501-2 sur la base des essais conformément à la norme EN 1366-5 En cas de charge combustible à l'intérieur (feu de câble), la goulotte empêche la propagation du feu à une autre section par le câble

Montage de la goulotte directement sur des murs ou sous des plafonds.

Avec vis à tête fraisée et bandes d'étanchéité.

Avec vis à tête fraisée et bandes d'étanchéité.



Béton léger armé de fibres de verre

Données de base

Référence	7215814
Type	PLCD D091220
Désignation 1	Goulotte coupe-feu EI90
Désignation 2	montage direct
Fabricant	OBO
Dimension	1000x200x120
Coloris	gris
Matériau	Béton léger à base de fibres de verre
Unité d'emballage minimale	1
Unité de mesure	Mètre
Poids	2100 kg
Unité de poids	kg/100 pc

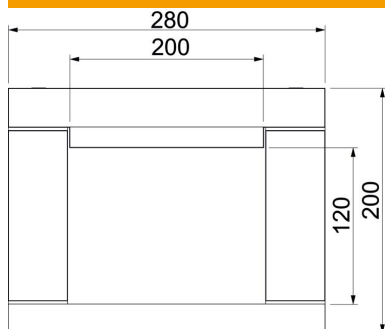
Fiche technique

Goulotte coupe-feu PYROLINE® Con D PLC EI90



Référence: 7215814

Dimensions



Longueur	1 000 mm
Cote B	280 mm
Cote b	200 mm
Dimension h	120 mm
Dimension H	180 mm

Caractéristiques techniques

Nombre de faces traitées par flambage	3
Fixation du couvercle	visser
Classification EI - Goulotte d'installation	90
Avec perforation	non
Gaine	sans
Matériau de l'isolant	Béton léger à base de fibres de verre