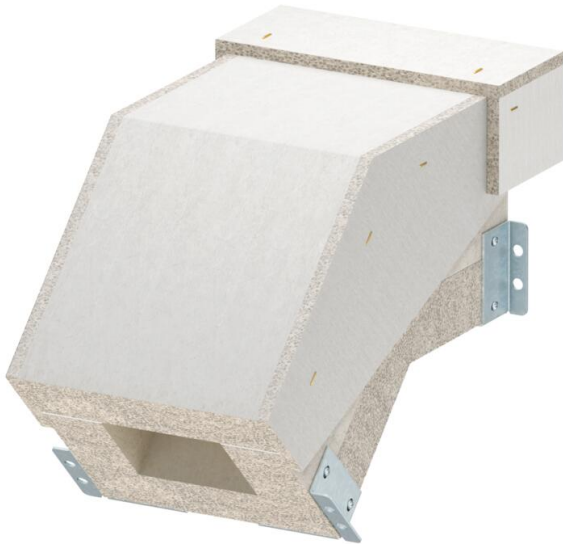


Fiche technique

Coude vertical convexe EI90 pour goulotte coupe-feu PLCS D090810

Référence: 7217950



Coude vertical convexe pour goulotte coupe-feu PYROLINE® Con S EI90, type PLCS D090810, constitué de béton léger en fibre de verre résistant à l'eau et au gel pour la conception de changements de direction verticaux (45°) dans le sens de la goulotte. Des éclisses d'assemblage prêtes à installer permettent un assemblage rapide des éléments de conduit sur site, et les couvercles simplement posés permettent une inspection et un câblage ultérieurs rapides.

Avec vis de fixation et bandes d'étanchéité.
Avec vis de fixation et bandes d'étanchéité.



Béton léger armé de fibres de verre

Données de base

Référence	7217950
Type	PLCS VF090810
Désignation 1	Coude vertical convexe EI60
Désignation 2	pour PLCS D090810
Fabricant	OBO
Dimension	100x80
Coloris	gris
Matériau	Béton léger à base de fibres de verre
Unité d'emballage minimale	1
Unité de mesure	Pièce
Poids	970 kg
Unité de poids	kg/100 paires

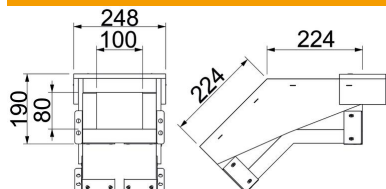
Fiche technique

Coude vertical convexe EI90 pour goutte coupe-feu PLCS
D090810

Référence: 7217950



Dimensions



Dimensions extérieures	248 x 190
Dimension intérieure	100 x 80
Cote B	248 mm
Cote b	100 mm
Dimension h	80 mm
Dimension H	190 mm
Cote L	224 mm

Caractéristiques techniques

Nombre de faces traitées par flambage	4
Fixation du couvercle	desserré
Classification EI - Goutte d'installation	90
Avec perforation	non
Gaine	sans
Matériau de l'isolant	Béton léger à base de fibres de verre
Angle de coude	45 °