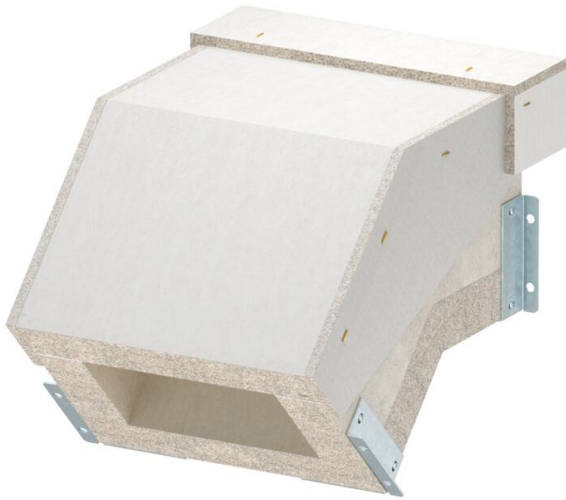


Fiche technique

Coude vertical convexe EI90 pour goulotte coupe-feu
PLCSD091220

Référence: 7217954



Coude vertical convexe pour goulotte coupe-feu PYROLINE® Con S EI90, type PLCS D091220, constitué de béton léger en fibre de verre résistant à l'eau et au gel pour la conception de changements de direction verticaux (45°) dans le sens de la goulotte. Des éclisses d'assemblage prêtes à installer permettent un assemblage rapide des éléments de conduit sur site, et les couvercles simplement posés permettent une inspection et un câblage ultérieurs rapides.

Avec vis de fixation et bandes d'étanchéité.
Avec vis de fixation et bandes d'étanchéité.



Béton léger armé de fibres de verre

Données de base

Référence	7217954
Type	PLCS VF091220
Désignation 1	Coude vertical convexe EI60
Désignation 2	pour PLCS D091220
Fabricant	OBO
Dimension	200x120
Coloris	gris
Matériau	Béton léger à base de fibres de verre
Unité d'emballage minimale	1
Unité de mesure	Pièce
Poids	1470 kg
Unité de poids	kg/100 paires

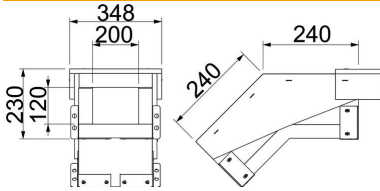
Fiche technique

Coude vertical convexe EI90 pour goutte coupe-feu
PLCSD091220

Référence: 7217954



Dimensions



Dimensions extérieures	348 x 230
Dimension intérieure	200 x 120
Cote B	348 mm
Cote b	200 mm
Dimension h	120 mm
Dimension H	230 mm
Cote L	240 mm

Caractéristiques techniques

Nombre de faces traitées par flambage	4
Fixation du couvercle	desserré
Classification EI - Goutte d'installation	90
Avec perforation	non
Gaine	sans
Matériau de l'isolant	Béton léger à base de fibres de verre
Angle de coude	45 °