

Scheda tecnica

Set per il collegamento a parete bilaterale, per montaggio angolare, altezza canale 80 mm, bianco puro

Codice articolo: 7218140



Collare attraversamento parete, bilaterale con guarnizione integrata per canale PYROLINE® Rapid PLM. Per il montaggio nella zona di attraversamento a parete e a soffitto, nonché di canalizzazioni a parete negli angoli dell'ambiente. Set costituito da 2 componenti opposti, adatto per il montaggio a soffitto o a parete del canale.



- St** Acciaio
- P** verniciato a polvere

Dati anagrafici

Codice articolo	7218140
Tipo	PLM CC 0810 RW
Definizione 1	Set collare attraversamento
Definizione 2	per montaggio ad angolo
Produttore	OBO
Dimensionee	85x175x157
Colore	bianco; RAL 9010
Materiale	Acciaio
Superficie	verniciato a polvere
Norma per superfici	
Unità VK più piccola	1
Unità	Pezzo
Peso	49.78 kg
Unità di peso	kg/100 Paio

Scheda tecnica

Set per il collegamento a parete bilaterale, per montaggio angolare, altezza canale 80 mm, bianco puro

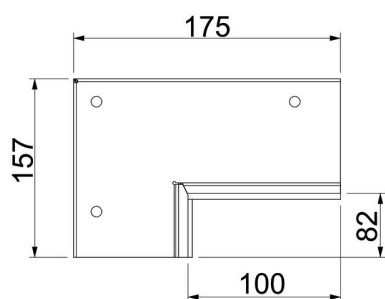
Codice articolo: 7218140



Misure



Dimensione B	175 mm
Dimensione b	100 mm
Dimensione d	82 mm
Dimensione H	157 mm



Dati tecnici

Tipo di accessorio	Collare di collegamento a parete
Accessori	sì
Pezzo di ricambio	no