

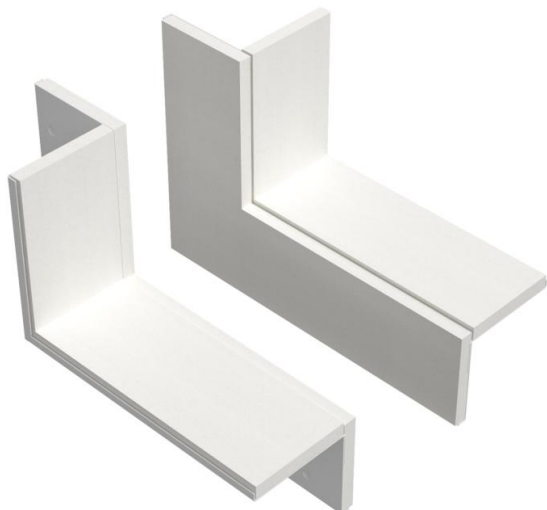
Scheda tecnica

Set per il collegamento a parete bilaterale, per montaggio angolare, altezza canale 120 mm, bianco puro

Codice articolo: 7218144



Collare attraversamento parete, bilaterale con guarnizione integrata per canale PYROLINE® Rapid PLM. Per il montaggio nella zona di attraversamento a parete e a soffitto, nonché di canalizzazioni a parete negli angoli dell'ambiente. Set costituito da 2 componenti opposti, adatto per il montaggio a soffitto o a parete del canale.



St Acciaio

P verniciato a polvere

Dati anagrafici

Codice articolo	7218144
Tipo	PLM CC 1220 RW
Definizione 1	Set collare attraversamento
Definizione 2	per montaggio ad angolo
Produttore	OBO
Dimensionee	85x275x197
Colore	bianco; RAL 9010
Materiale	Acciaio
Superficie	verniciato a polvere
Norma per superfici	
Unità VK più piccola	1
Unità	Pezzo
Peso	77.16 kg
Unità di peso	kg/100 Paio

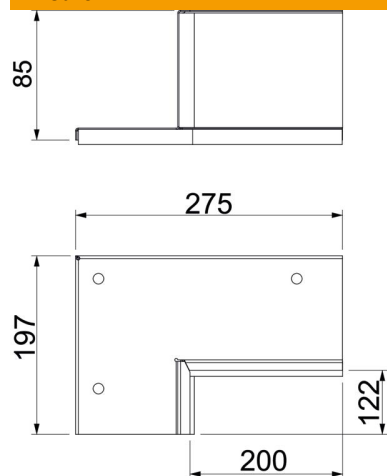
Scheda tecnica

Set per il collegamento a parete bilaterale, per montaggio angolare, altezza canale 120 mm, bianco puro

Codice articolo: 7218144



Misure



Dimensione B	275 mm
Dimensione b	200 mm
Dimensione d	122 mm
Dimensione H	197 mm

Dati tecnici

Tipo di accessorio	Collare di collegamento a parete
Accessori	sì
Pezzo di ricambio	no