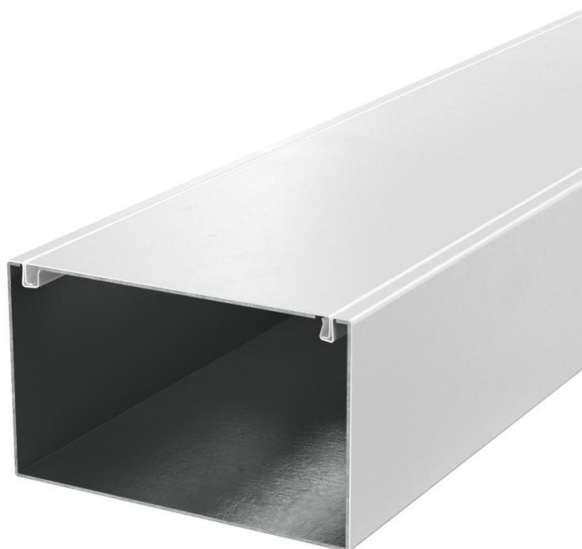


Scheda tecnica

Condotto di installazione con tessuto antincendio PYROLI-NE® Rapid PLM, altezza condotto 120 mm, bianco puro
Codice articolo: 7218014



Canale in metallo con tessuto antincendio intumescente per la posa ignifuga dei cavi. Classificato come canale di installazione EI30, EI60 e EI90 a norma EN 13501-2, verificato secondo la norma EN 1366-5. Il canale impedisce la propagazione dell'incendio per l'intervallo di tempo classificato e protegge dalle conseguenze dell'incendio dei cavi.

Idoneo per il montaggio diretto a parete e a soffitto, nei sistemi sottopavimento o sopraelevato. Montaggio dei giunti senza attrezzi con il connettore PLM SI. È possibile utilizzare esclusivamente i accessori preconfezionati omologati. Il coperchio viene fissato ad incastro senza attrezzi e consente un'ispezione rapida ed un'implementazione successiva. Possibile montaggio sfalsato del coperchio per l'equipotenzializzazione dell'intero tratto del canale.



- St** Acciaio
- P** verniciato a polvere

Dati anagrafici

Codice articolo	7218014
Tipo	PLM D 1220 RW
Definizione 1	Canale metallico antincendio
Definizione 2	con protezione antincendio
Produttore	OBO
Dimensionee	120x200x2000
Colore	bianco; RAL 9010
Materiale	Acciaio
Superficie	verniciato a polvere
Norma per superfici	
Unità VK più piccola	2
Unità	Metro
Peso	642.5 kg
Unità di peso	kg/100 Pz.

Scheda tecnica

Condotto di installazione con tessuto antincendio PYROLI-
NE® Rapid PLM, altezza condotto 120 mm, bianco puro
Codice articolo: 7218014



Misure

Lughezza.	2'000 mm
Larghezza	200 mm
Altezza	120 mm
Dimensione B	200 mm
Dimensione H	120 mm
Dimensione i	162 mm

Dati tecnici

Numero dei lati infiammabili	4
Fissaggio del coperchio	altro
Classificazione EI - condotto di in- stallazione	90
Con foratura	sì
Sezione utile	18500 mm ²
Divisori possibili	sì
Rivestimento	Acciaio
Altezza interna	114 mm
Larghezza interna	194 mm
Massima impedenza Z1 specifica	2 mΩ/m