

Scheda tecnica

Collare di collegamento a parete a 3 e 4 lati, altezza canale
120 mm, bianco puro
Codice articolo: 7218132



Collare attraversamento parete, a 4 lati con guarnizione integrata per canale PY-ROLINE® Rapid PLM. Per il montaggio nella zona di attraversamento a parete e a soffitto. Utilizzabile anche come collare di collegamento a parete a 3 lati per il montaggio diretto a parete o a soffitto del canale.



- St** Acciaio
- P** verniciato a polvere

Dati anagrafici

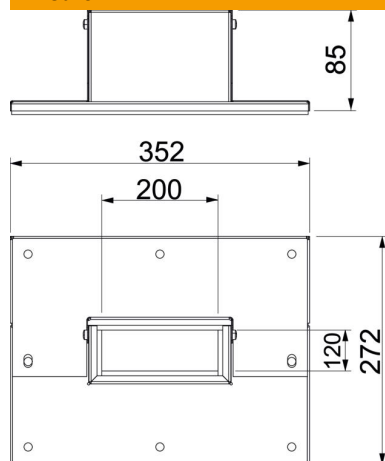
Codice articolo	7218132
Tipo	PLM WC 1220 RW
Definizione 1	Collare attraversamento
Definizione 2	3 e 4 lati
Produttore	OBO
Dimensionee	85x253x273
Colore	bianco; RAL 9010
Materiale	Acciaio
Superficie	verniciato a polvere
Norma per superfici	
Unità VK più piccola	1
Unità	Pezzo
Peso	94.6 kg
Unità di peso	kg/100 Paio

Scheda tecnica

Collare di collegamento a parete a 3 e 4 lati, altezza canale
120 mm, bianco puro
Codice articolo: 7218132



Misure



Dimensione B	352 mm
Dimensione b	200 mm
Dimensione D	272 mm
Dimensione d	120 mm

Dati tecnici

Tipo di accessorio	Collare di collegamento a parete
Accessori	sì
Pezzo di ricambio	no