

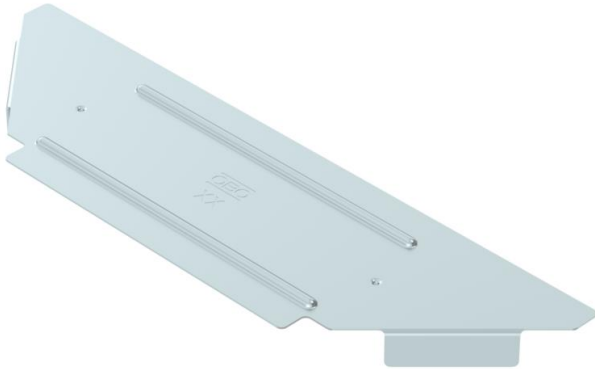
# Fiche technique

## Couvercle pour dérivation à monter DD

Référence: 6042433



Couvercle pour pièce de forme dérivation à monter pour chemins de câbles encliquetables et vissables en intérieur et en extérieur, pour protéger le câble contre les dommages et la saleté. Fixation par appui sur le couvercle pour chemin de câbles. Convient à toutes les hauteurs d'ailes.  
Le couvercle peut être utilisé avec des pièces de forme de toutes hauteurs d'ailes.



**St** Acier

**DD** galvanisé par bande zinc/aluminium, double trempage

### Données de base

Référence	6042433
Type	RAAD 150 DD
Désignation 1	Couvercle
Désignation 2	pour dérivation
Fabricant	OBO
Dimension	B150mm
Matériau	Acier
Surface	galvanisé par bande zinc/aluminium, double trempage
Norme de surface	DIN EN 10346
Unité d'emballage minimale	1
Unité de quantité	pc
Poids	9 kg
Unité de poids	kg/100 pc

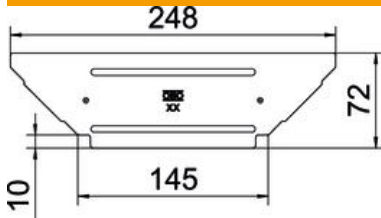
# Fiche technique

## Couvercle pour dérivation à monter DD

Référence: 6042433



### Dimensions



Largeur	150 mm
Épaisseur de tôle	0,75 mm

### Caractéristiques techniques

Nombre de verrous tournants	0 St.
Type de fixation	en applique
Convient pour une échelle à câbles	non
Convient pour chemin de câbles	oui
Épaisseur du matériau	0,75 mm
Acier inoxydable, teint	non
Plage de températures d'utilisation max.	120 °C
Plage de températures d'utilisation min.	-20 °C
Modèle longue portée	non