

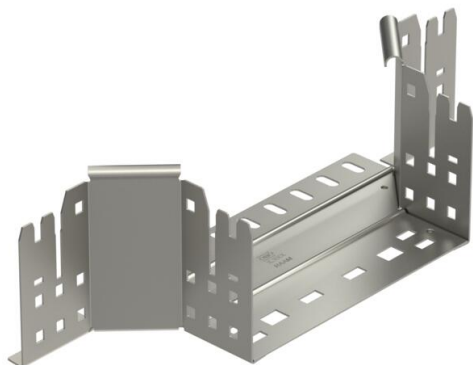
# Fiche technique

## Dérivation en Té Magic 110 A2

Référence: 6041962



Dérivaton à monter avec système de fixation rapide. Pour tous types de chemins de câbles d'une hauteur latérale de 110 mm.



**A2** acier inoxydable 1.4301

**2B** nu, traité

### Données de base

|                            |                         |
|----------------------------|-------------------------|
| Référence                  | 6041962                 |
| Type                       | RAAM 120 A2             |
| Désignation 1              | Dérivation              |
| Désignation 2              | avec éclissage Magic    |
| Fabricant                  | OBO                     |
| Dimension                  | 110x200                 |
| Matériau                   | acier inoxydable 1.4301 |
| Surface                    | nu, traité              |
| Norme de surface           |                         |
| Unité d'emballage minimale | 1                       |
| Unité de mesure            | Pièce                   |
| Poids                      | 66,3 kg                 |
| Unité de poids             | kg/100 paires           |

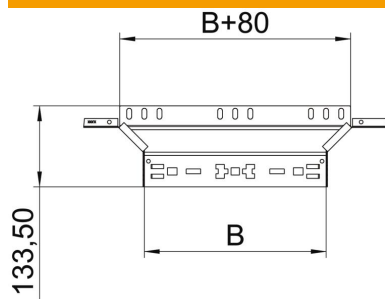
# Fiche technique

## Dérivation en Té Magic 110 A2

Référence: 6041962



### Dimensions



|                   |         |
|-------------------|---------|
| Largeur           | 200 mm  |
| Hauteur           | 110 mm  |
| Épaisseur de tôle | 1,25 mm |
| Cote B            | 200 mm  |

### Caractéristiques techniques

|   |                   |
|---|-------------------|
| Courbe (angle)                                | 90°               |
| Version du connecteur                         | raccord intégré   |
| Sécurité de fonctionnement                    | non               |
| Épaisseur de matériau de la tôle de fond      | 1,25 mm           |
| Schéma de perçage NATO                        | non               |
| Changement de direction                       | horizontal        |
| Acier inoxydable, décapé                      | non               |
| Modèle longue portée                          | non               |
| Type de raccord du système de chemin de câble | Fixation à déclic |
| Épaisseur de longeron                         | 1,25 mm           |