

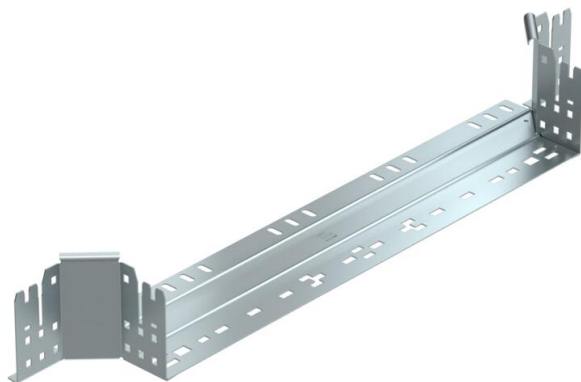
# Fiche technique

## Dérivation en Té 110 FS

Référence: 6041930



Dérivaton à monter avec système de fixation rapide. Pour tous types de chemins de câbles d'une hauteur latérale de 110 mm.



**St** acier

**FS** galvanisé sendzimir

### Données de base

Référence	6041930
Type	RAAM 160 FS
Désignation 1	Dérivation
Désignation 2	avec éclissage Magic
Fabricant	OBO
Dimension	110x600
Matériau	acier
Surface	galvanisé sendzimir
Norme de surface	DIN EN 10346
Unité d'emballage minimale	1
Unité de mesure	Pièce
Poids	118,4 kg
Unité de poids	kg/100 paires

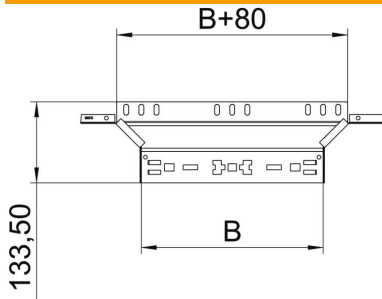
# Fiche technique

## Dérivation en Té 110 FS

Référence: 6041930



### Dimensions



Largeur	600 mm
Hauteur	110 mm
Épaisseur de tôle	1,25 mm
Cote B	600 mm

### Caractéristiques techniques

Courbe (angle)	90°
Version du connecteur	raccord intégré
Sécurité de fonctionnement	non
Épaisseur de matériau de la tôle de fond	1,25 mm
Schéma de perçage NATO	non
Changement de direction	horizontal
Acier inoxydable, décapé	non
Modèle longue portée	non
Type de raccord du système de chemin de câble	Fixation à déclic
Épaisseur de longeron	1,25 mm