

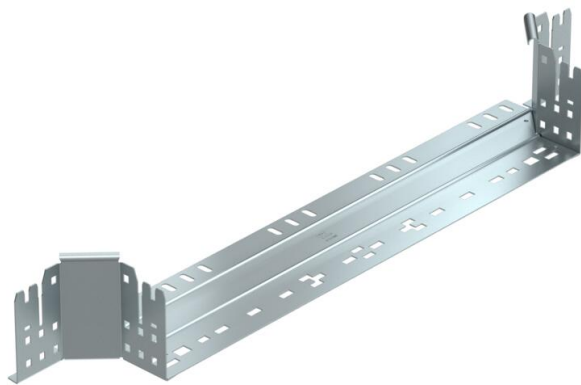
# Scheda tecnica

## Derivazione laterale Magic 110 FS

Codice articolo: 6041930



Derivazione laterale con sistema ad attacco rapido. Per tutti i tipi di passerelle portacavi con altezza del bordo pari a 110 mm.



**St** Acciaio

**FS** zincato in continuo

### Dati anagrafici

Codice articolo	6041930
Tipo	RAAM 160 FS
Definizione 1	Derivazione laterale a T
Definizione 2	con connettore rapido
Produttore	OBO
Dimensionee	110x600
Materiale	Acciaio
Superficie	zincato in continuo
Norma per superfici	DIN EN 10346
Unità VK più piccola	1
Unità	Pezzo
Peso	118.4 kg
Unità di peso	kg/100 Paio

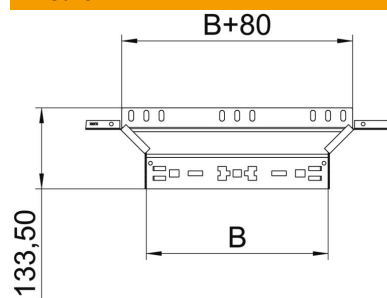
# Scheda tecnica

## Derivazione laterale Magic 110 FS

Codice articolo: 6041930



### Misure



Larghezza	600 mm
Altezza	110 mm
Spessore lamiera	1.25 mm
Dimensione B	600 mm

### Dati tecnici

Piegatura (angolo)	90°
Versione connettore	connettore integrato
Mantenimento funzionale	no
Spessore materiale piastra	1.25 mm
Foratura NATO	no
Deviazione di direzione	orizzontale
Acciaio inossidabile, decapato	no
Versione a grande portata	no
Tipo di giunto sistema portacavi	Fissaggio a scatto
Spessore longherone	1.25 mm